



À PARTIR DE

**7** ANS

# LA BIODIVERSITÉ À LA LOUPE !

**PARCOURS ENQUÊTE**

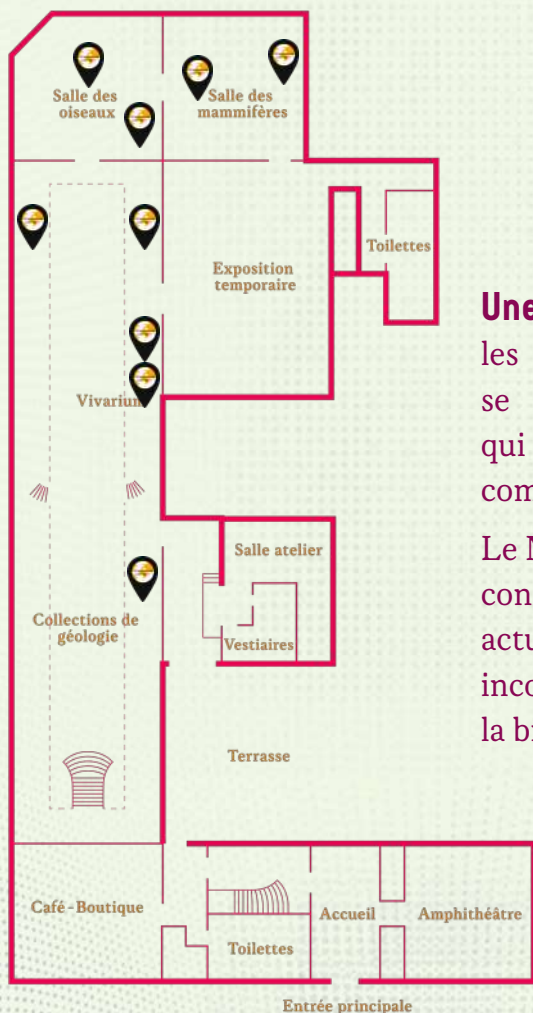
**M  
F  
N** musée  
d'histoire  
naturelle  
de lille

**La biodiversité**, c'est l'ensemble de tous les êtres vivants (bio = vie - diversité = variété).

À ce jour, environ **1,9 millions d'espèces vivantes** (animaux, végétaux, champignons, bactéries, etc... ) ont été recensées.

Cependant, les spécialistes estiment qu'il en existe encore plus de 15 millions à découvrir.

**PLAN**



18 000 nouvelles espèces sont découvertes chaque année !

**Une espèce** rassemble tous les êtres vivants qui peuvent se reproduire entre eux et qui possèdent des caractères communs.

Le Musée d'histoire naturelle conserve des milliers d'espèces, actuelles ou disparues : un lieu incontournable pour découvrir la biodiversité !

Aide-toi du plan pour suivre le parcours.

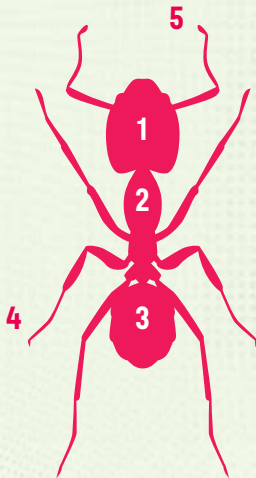
**C'est parti !**

Près d'un million des espèces connues sont des **insectes**, soit plus de la moitié des espèces vivantes !



À quoi reconnaît-on un insecte ?

Retrouve ce schéma d'insecte au-dessus de l'insectarium et complète la légende :



- 1 \_\_\_\_\_
- 2 \_\_\_\_\_
- 3 \_\_\_\_\_
- 4 \_\_\_\_\_
- 5 \_\_\_\_\_

Combien peux-tu compter d'espèces d'insectes différentes présentées dans l'insectarium ?

Il y a ..... espèces d'insectes différentes.

# INSECTES

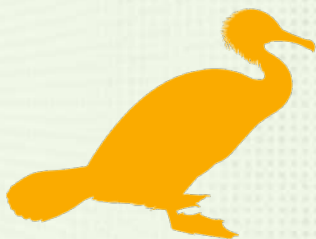


Dans cette salle, on peut observer plus de 500 espèces d'oiseaux d'Europe.

Il existe dans le monde plus de 10 000 espèces d'oiseaux différentes

# OISEAUX

Retrouve les oiseaux correspondant à ces 3 silhouettes : note leur nom et observe leurs différences.



J'ai les pattes palmées et un bec au bout crochu. Je suis

le .....

J'ai sur la tête 2 touffes de plumes qui ont l'air de cornes. Je suis

le .....



J'ai des grandes pattes et un bec au bout aplati. Je suis

la .....

5 400 espèces de **mammifères** ont été à ce jour recensées. Quelques-unes sont présentées dans la salle des mammifères.

des  
ux

Salle des  
mammifères



© Anaïs Gadeau / Ville de Lille

Dans cette grande vitrine, combien comptes-tu d'espèces d'ours et de félins ?

Il y a ..... espèces d'ours.

Il y a ..... espèces de félins.

*C'est la grande variété des êtres vivants qui forme la biodiversité !*

GRANDE VERRIERE

Ces 5 espèces de mammifères vivent dans des milieux très différents auxquels ils sont adaptés.

Retrouve chacun de ces animaux dans la salle et associe-le à son milieu de vie :

Banquise

Savane

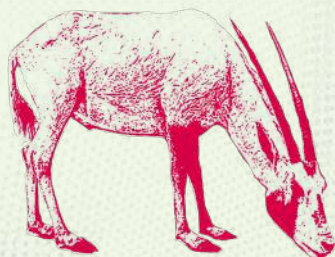
Forêt

Désert

Océan

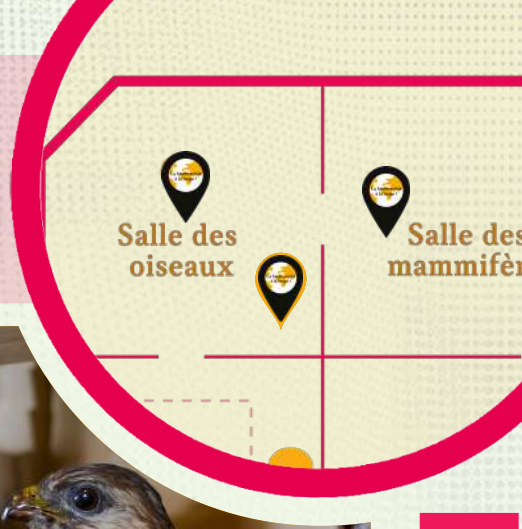


# MAMMIFERES



*La biodiversité, c'est également la diversité des milieux de vie !*

Retourne dans la salle des oiseaux : on peut trouver plusieurs spécimens d'une même espèce. Cherche par exemple les buses communes.



# BUSES

Combien de buses communes sont présentées sur cette étagère ?

5

8

12

Est-ce que toutes ces buses sont absolument identiques ?

oui

non

Qu'est-ce qui les différencie ? .....

*La biodiversité, c'est aussi la variabilité à l'intérieur d'une espèce : chaque individu est différent d'un autre.*

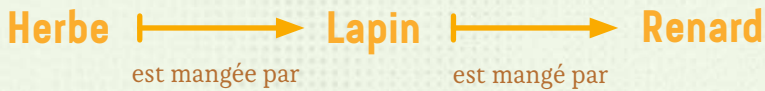
# QUI MANGE QUI ?



Chaque milieu abrite plusieurs espèces qui ont des relations entre elles : par exemple, pour se nourrir.



Observe cette chaîne alimentaire :



Que se passerait-il si l'herbe disparaissait ?

.....

Et si le lapin disparaissait ?

Et le renard ?.....

*La biodiversité est nécessaire à l'équilibre des milieux naturels.*

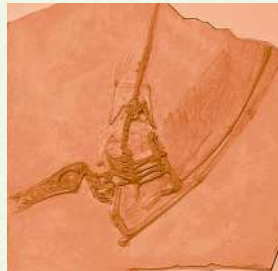


Depuis l'apparition de la vie sur notre planète, des millions d'espèces animales sont apparues. Beaucoup ont définitivement disparu. De nouvelles espèces les ont peu à peu remplacées.

Cette **évolution de la biodiversité** est naturelle.

Dirige-toi vers le mapping dans l'espace Géologie : tu peux y découvrir la faune qui vivait dans notre région au Jurassique.

Note le nom de ces espèces qui ont vécu il y a environ 170 millions d'années :



*On connaît la biodiversité du passé grâce aux fossiles.*



MAPPING



À cause des activités humaines, des milliers d'espèces disparaissent chaque année. Ces disparitions sont **une menace pour la biodiversité**, car elles arrivent trop rapidement.

Le dodo, découvert en 1598, a disparu en 1681... Il est devenu le symbole des espèces éteintes.

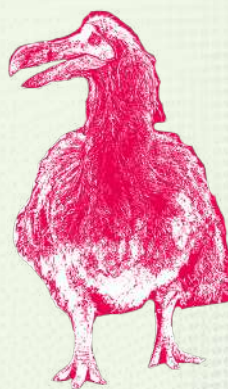
Quand une espèce n'a plus aucun représentant vivant, on dit que cette espèce est éteinte ou disparue.

Pourquoi a-t-il disparu si vite ? Coche la bonne réponse.

- Les hommes l'ont chassé
- Tous les dodos étaient malades
- L'île Maurice a subi un terrible ouragan

30 à 40% des espèces sont aujourd'hui menacées de disparition...

Certaines sont considérées comme vulnérables, d'autres sont en danger critique d'extinction et sont alors protégées.



**Une espèce endémique, comme le dodo, est plus fragile lorsqu'elle est menacée car elle ne vit qu'à un seul endroit.**

## L'Homme dans la biodiversité !

Il est nécessaire de préserver la biodiversité car l'être humain, comme toute autre espèce, en fait partie.

Dans le domaine de la recherche, nombre d'inventions ont vu le jour en observant et en imitant les formes ou le fonctionnement des êtres vivants. C'est aussi une ressource extraordinaire pour le monde médical.

Retrouve les blattes dans l'insectarium et lis le texte qui les présente. En étudiant les blattes, les chercheurs espèrent trouver :

- Un nouveau produit nettoyant
- Un nouvel aliment pour l'Homme
- Un nouveau médicament

Le blob, tu connais ?  
Cet être vivant étonnant intéresse la recherche contre le cancer, par sa capacité à se régénérer.

*La biodiversité répond directement aux besoins primaires de l'Homme en apportant oxygène, nourriture et eau potable. Elle contribue également au développement des activités humaines en fournissant matières premières et énergies.*

Exposition  
temporaire

Vivarium




# BLATTES

# MUSÉE D'HISTOIRE NATURELLE DE LILLE

Adresse : 23, rue Gosselet - 59000 LILLE

Tél : 03.28.55.30.80

Mail : [contact-mhnl@mairie-lille.fr](mailto:contact-mhnl@mairie-lille.fr)

 [mhn.lille.fr](http://mhn.lille.fr)

 [facebook.com/mhnlille](https://facebook.com/mhnlille)

 [@mhnlille](https://instagram.com/mhnlille)



Le musée est ouvert les lundis, mercredis, jeudis, vendredis de 9h30 à 17h en continu, les samedis et dimanches de 10h à 18h en continu.

**Fermé les mardis.**

**Réponses :**  
P.1 : 1 = tête / 2 = thorax / 3 = abdomen / 4 = pattes / 5 = antennes /  
P.2 : 20 espèces d'insectes différentes  
P.3 : cormoran / hibou / spatule  
P.4 : 5 espèces d'ours / 5 espèces de félins  
P.5 : ours blanc - banquise / éléphant d'Afrique - savane / nasique - forêt /  
oryx - désert / dauphin - océan  
P.6 : 8 / non / La couleur du plumage.  
P.7 : Si l'herbe disparaît, les lapins qui n'ont plus à manger, disparaissent à leur tour, puis les renards, leurs prédateurs, n'ont plus de proies à chasser et ne peuvent plus se nourrir.  
P.8 : Ichtyosaure / Ammonite / Pterosaure  
P.9 : Les hommes l'ont chassé.  
P.10 : Un nouveau médicament

