



# QUAND ON PARLE DU LOUP...

Programme \_\_\_\_\_  
— Sept. 21 > Janv. 22

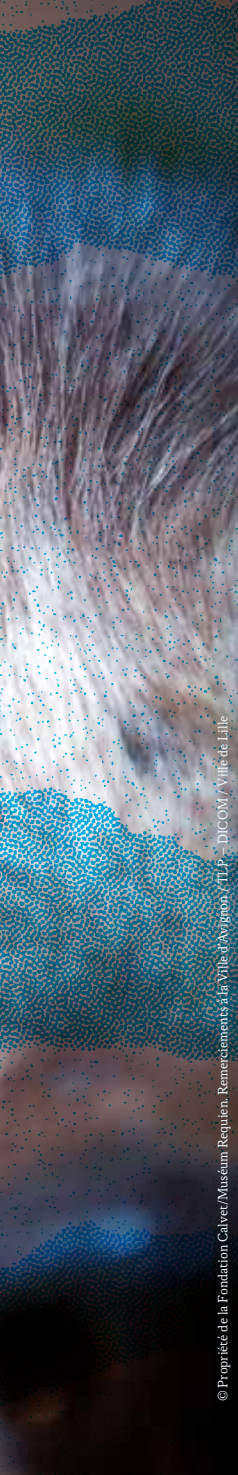


**M  
F  
N** musée  
d'histoire  
naturelle  
de lille



M  
N  
N

musée  
d'histoire  
naturelle  
de lille



---

La saison culturelle de l'automne / hiver 2021 du Musée d'histoire naturelle se poursuit sous le signe du loup. En effet, vous aurez la possibilité de découvrir, ou de revoir, l'exposition temporaire « *Ni méchant Ni gentil !* » jusqu'au 9 janvier 2022. Prévue pour le public des 3-7 ans et les adultes qui les accompagnent, cette exposition amène ses visiteurs à questionner la figure du loup dans la littérature jeunesse et celle de l'animal sauvage. Elle est accompagnée d'une programmation diversifiée, avec des visites guidées, des rencontres et conférences, des ateliers et événements autour du loup.

De nombreux autres temps forts sont prévus pendant la saison.

Le premier d'entre eux concerne la programmation exceptionnelle du week-end des 9 et 10 octobre à l'occasion du 30<sup>e</sup> anniversaire de la Fête de la Science. Grâce au partenariat fructueux avec l'Université de Lille, le Musée vous a concocté un parcours et des ateliers scientifiques inédits ! Ainsi, pendant deux jours, des chercheurs vous dévoileront les secrets de leur travail : avec eux, vous pourrez expérimenter, tester, manipuler et ainsi goûter à l'émotion de la découverte scientifique.

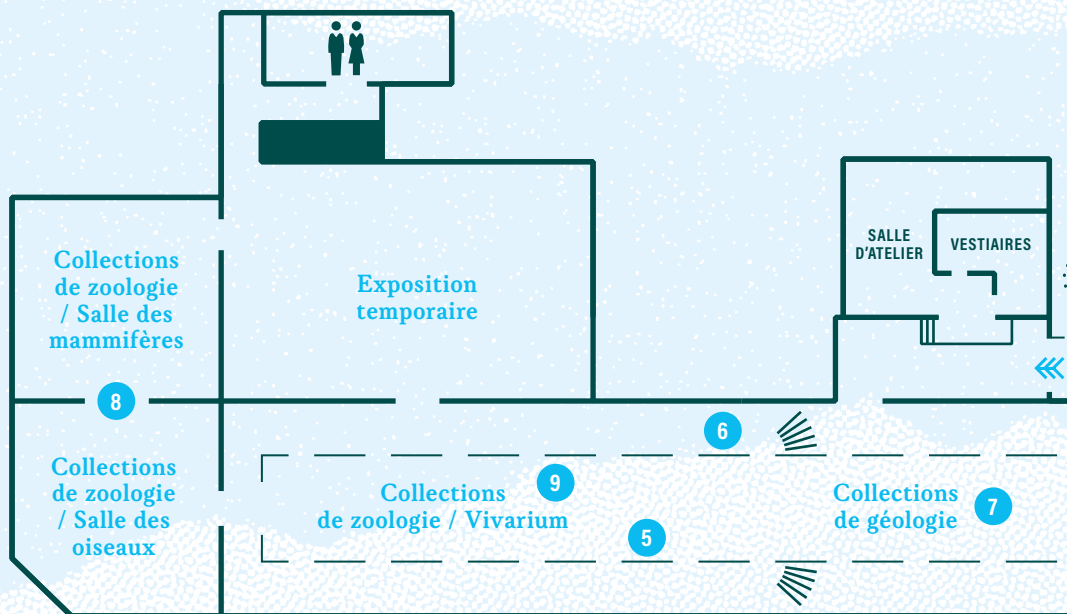
Par ailleurs, en plus des nombreux ateliers de création artistiques organisés pour tous les publics, une programmation spécifique est prévue pour les plus jeunes pendant les vacances de la Toussaint. La traditionnelle nocturne d'Halloween sera de retour, pour la plus grande joie des amateurs de frissons. Le nouvel Amphithéâtre Charlotte Ruderman-Dehorne accueillera un cycle de conférences de culture scientifique. Enfin, dans le cadre du M festival, vous participerez à des ateliers d'illustration imaginés en partenariat avec la maison Folie Moulins.

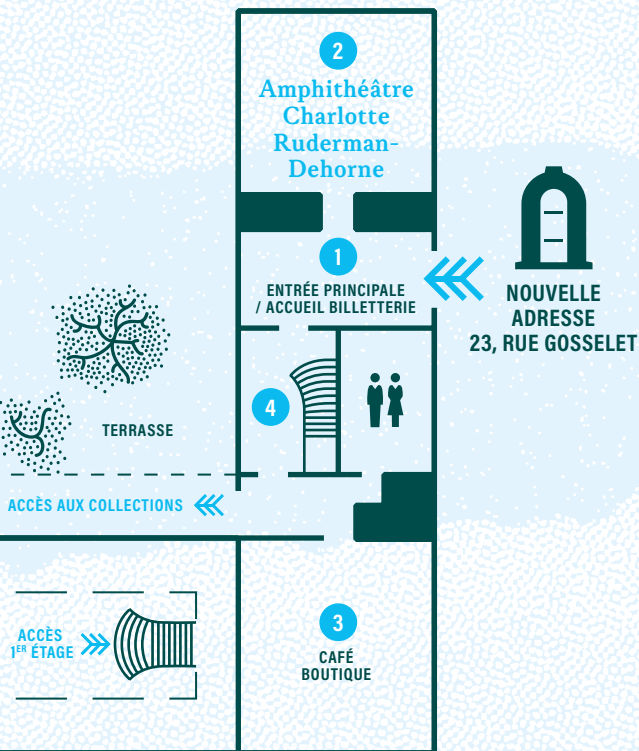
Pour tout cela, et même plus encore, nous vous attendons nombreux au Musée d'histoire naturelle ! Venez également, si ce n'est pas encore fait, découvrir les nouveaux espaces d'accueil du musée, ouverts en mai dernier : le nouveau hall d'entrée, la salle de conférence, le café-boutique et sa terrasse. Ils sont les premiers jalons d'une transformation de grande ampleur à venir du musée, pour y développer plus encore un lieu accueillant, qui éveille la curiosité, où tous les publics prennent plaisir à comprendre, ensemble, le monde qu'ils habitent et la manière dont il fonctionne.

Bonnes visites !

# DÉCOUVREZ LES NOUVEAUX ESPACES DU MUSÉE D'HISTOIRE NATURELLE !

DE NOUVEAUX ESPACES, DÉDIÉS À L'ACCUEIL DES VISITEURS, ONT ÉTÉ AMÉNAGÉS AU REZ-DE-CHAUSSÉE DE L'AILE SUD DU BÂTIMENT : À LA FIN DU XIX<sup>e</sup> SIÈCLE, CETTE PARTIE DE LA FACULTÉ DES SCIENCES DE L'UNIVERSITÉ DE LILLE ÉTAIT CONSACRÉE À LA GÉOLOGIE.





Découvrez la majestueuse entrée **1**, située au 23 rue Gosselet, l'amphithéâtre Charlotte Ruderman-Dehorne **2**, dans lequel se déroulent conférences et autres rencontres, ainsi que le café-boutique **3**, qui était autrefois la bibliothèque de Géologie.

Jetez un œil aux remarquables et imposantes peintures murales du début du 20<sup>e</sup> siècle **4**, représentant les cartes géologiques de la région.

Autre nouveauté, dans la grande galerie, le Coin des Curiosités, un espace présentant des objets de nos 4 collections **5** : Zoologie, Géologie, Ethnographie extra-européenne et Sciences et Techniques. Une sélection aussi étonnante qu'insolite !

Vous serez également certainement très nombreux à apprécier le retour du veau à deux têtes et des autres « monstres », nos spécimens de tératologie **6** !

À (re)découvrir : l'espace intitulé « La Terre, théâtre de changements » **7**, récemment rénové, qui dévoile de nombreux mystères des Sciences de la Terre, ainsi que l'histoire géologique de notre région.

Enfin, profitez des retrouvailles avec les oiseaux et les mammifères **8**, qui n'ont pas bougé d'un poil, et aussi nos insectes **9**, toujours en pleine forme !



EXPOSITION TEMPORAIRE

# Exposition Ni Méchant Ni Gentil !

19 mai  
2021



9 janvier  
2022

Et si le loup n'était ni méchant ni gentil ? Et si le loup était juste un loup, juste un animal qui fait ce qu'il doit faire pour survivre ?

Sentimental, en slip ou même végétarien, le loup de la littérature jeunesse est aujourd'hui bien souvent amical et sympathique. Pour autant, la peur du loup féroce et mangeur d'enfants perdure dans l'imaginaire enfantin, entretenue, notamment, par la transmission des contes anciens.

L'exposition propose de confronter deux mondes : celui de l'imaginaire où le loup est un personnage (qui peut être méchant ou gentil) et celui de la nature où le loup est un animal (qui n'est Ni méchant Ni gentil).

Elle amène le public à s'interroger sur le passage de l'un à l'autre et sur les concepts de gentillesse et de méchanceté appliqués aux animaux.

Avec le soutien de la Métropole Européenne de Lille

Pour les enfants de 3 à 7 ans et leurs accompagnants

Tarifs : 5 € / 3,5 €

Réservations conseillées – Achat sur la billetterie en ligne ([voir mhn.lille.fr](http://voir.mhn.lille.fr))



LA PROGRAMMATION

# Autour de l'expo

Pour ce deuxième semestre 2021, le Musée se met dans la peau du loup et propose une programmation dédiée à cet animal qui fait tant rêver petits et grands...

## Des visites guidées de l'exposition

(voir page 17)

- Découvrez l'exposition à travers les explications de nos guides.

Tous les dimanches jusqu'au 9 janvier (hormis le 1<sup>er</sup> dimanche de chaque mois et lors des grands événements), de 10h30 à 11h30

## Des rencontres

(voir pages 6 & 7)

- Rencontre avec l'illustrateur jeunesse **Mathias Friman**

Mercredi 22 septembre

- Rencontre Cité Philo  
« *On ne se débarrassera pas des loups* »,  
par **Raphael Larrère**

Dimanche 28 novembre

- Conférence Zoologie  
« *Les dernières nouvelles du loup* »,  
par **Vincent Gavériaux**

Dimanche 5 décembre

## Des ateliers

(voir pages 8, 9 & 14)

- « *Dessine ton loup à la manière de...* »
- **Crée un portrait de loup rigolo !**
- Séance lecture « *Dans la gueule du loup...* »  
/ lectures animées
- « *Pas de Loup !* » / Viens affronter en famille les loups dans les jeux de société
- **Fabrique un thaumatrope !**  
Pendant les vacances scolaires

## Un événement

(voir page 12)

- Soirée ciné « *Le dernier loup* »,  
par **Jean-Jacques Annaud**

Vendredi 22 octobre



Retrouvez toute la programmation dédiée à l'exposition temporaire à travers les pages de ce programme !



NOUVEAUTÉ

# Les rencontres

Le Musée d'histoire naturelle lance un cycle de conférences, ouvert à toutes et tous, qui trouvera sa place dans l'ancien amphithéâtre de l'aile Gosselet : la salle Charlotte Ruderman-Dehorne. Venez découvrir et partager les connaissances de professionnels d'histoire naturelle, autour des collections et actualités du musée.

Pour tous - Gratuit - Amphithéâtre Charlotte Ruderman-Dehorne  
Sans réservation. Dans la limite des places disponibles



© Mathias Friman



© MHNL - Ville de Lille

## Rencontre avec Mathias Friman, auteur et illustrateur jeunesse

MERCREDI 22 SEPTEMBRE, À 17H

Mathias Friman vous parlera de son métier d'auteur et d'illustrateur jeunesse, et vous présentera tout particulièrement deux de ses albums à l'effigie du loup : *D'un grand loup rouge* et *Une histoire de loup* !

Tout public - Durée : 1 h

En partenariat avec le Plan Lecture, réseau des bibliothèques de la Ville de Lille

## Les peintures murales de l'ancienne Faculté des Sciences / Conférence Géologie

DIMANCHE 3 OCTOBRE, À 16H

Francis Meilliez, professeur émérite de l'Université de Lille et géologue, nous fait découvrir avec passion les imposantes peintures murales du début du 20<sup>e</sup> siècle, visibles dans les nouveaux espaces du musée. Celles-ci représentent les cartes géologiques de la région et sont indéniablement remarquables par leur intérêt patrimonial.

Tout public - Durée : 1 h

Par la Société Géologique du Nord







NOUVEAUTÉ



## Les rencontres naturalistes

NOTRE RÉGION EN AUTOMNE : DIMANCHE 24 OCTOBRE, À 16H

NOTRE RÉGION EN HIVER : DIMANCHE 9 JANVIER, À 16H

Que peut-on observer dans notre région au fil des saisons ? Vincent Gavériaux, illustrateur et photographe naturaliste de métier, vous fait partager la vie de la faune locale, des insectes aux grands mammifères. Découvrez la biodiversité de notre région à travers une projection de ses photographies qu'il commentera avec humour et passion, appuyée d'un tas d'anecdotes cueillies sur le terrain !

Tout public, dès 7 ans - Durée : 1 h

## Rencontres Cité Philo

Les rencontres organisées par Cité Philo au Musée d'histoire naturelle abordent des thématiques des sciences humaines et sociales, des questions esthétiques, artistiques, historiques, politiques, culturelles...

### Autobiographie d'un poulepe

SAMEDI 6 NOVEMBRE, À 14H

Par Vinciane Despret, philosophe des sciences, professeur à l'Université de Liège et à l'ULB.

### On ne se débarrassera pas des loups

DIMANCHE 28 NOVEMBRE, À 18H

Par Raphaël Larrère, écologiste, agronome, directeur de recherches à l'INRA.



Tout public - Durée 2 h



© MHNL - Ville de Lille

## Les dernières nouvelles du loup / Conférence Zoologie



DIMANCHE 5 DÉCEMBRE, À 16H

Disparu du Nord en 1880 et de France en 1930, le loup opère actuellement un retour naturel spectaculaire depuis les populations italiennes et d'Europe de l'Est. Après nous avoir brossé le portrait du grand prédateur (comment le reconnaître ? quels sont ses indices de présence ?), Vincent Gavériaux, naturaliste régional, retracera l'évolution de sa répartition en Europe et fera le point sur sa présence dans les Hauts-de-France et en Belgique.

Tout public - Durée : 1 h



LES VACANCES AU MUSÉE

## Vacances de la Toussaint et Vacances de fin d'année

**VACANCES DE LA TOUSSAINT : DU 23 OCTOBRE AU 7 NOVEMBRE**  
**VACANCES DE FIN D'ANNÉE : DU 18 DÉCEMBRE AU 2 JANVIER**

Musée fermé les 1<sup>er</sup> et 11 novembre, ainsi que le 25 décembre et le 1<sup>er</sup> janvier

**Pour les vacances scolaires, le musée se met dans la peau du loup et célèbre l'exposition *Ni méchant Ni gentil !* destinée aux jeunes enfants. Participez aux événements que le musée vous a concoctés !**

Tout public - Inscriptions sur [reservation-mhnl@mairie-lille.fr](mailto:reservation-mhnl@mairie-lille.fr)  
et renseignements au 03.28.55.30.82

### Découvre le parcours d'un objet au musée !

**LES LUNDIS 25 OCTOBRE ET 20 DÉCEMBRE, DE 14H30 À 16H**

Atelier duo adulte-enfant (à partir de 8 ans)

Une malle remplie d'objets du monde entier vient de nous parvenir... Les jeunes fans du musée se mettront dans la peau d'un chargé des collections dont la mission est de conserver les objets du musée et nous aideront à les identifier et les inventorier.

Tarif : 3€/personne (entrée du musée et matériel compris)

### Crée un portrait de loup rigolo !



**LES MERCREDIS 27 OCTOBRE ET 3 NOVEMBRE, DE 10H30 À 11H30**

Atelier duo adulte-enfant (enfant âgé de 3 à 6 ans)

En lien avec l'exposition temporaire, vos enfants s'amuseront à créer un portrait de loup... rigolo ! A l'aide de craies grasses, de découpage et un peu de coloriage, ils repartiront avec leur création, prête à être accrochée à la maison !

Tarif : 3€/personne (entrée du musée et matériel compris)



LES VACANCES AU MUSÉE

## Séances lecture & jeu, avec le Plan Lecture



LES JEUDIS 28 OCTOBRE, 4 NOVEMBRE ET 30 DÉCEMBRE

Pour les enfants de 3 à 7 ans, et leurs accompagnants

### « Dans la gueule du loup... » / lectures animées

2 SÉANCES LECTURE : DE 9H45 À 10H15 ET DE 10H30 À 11H  
(SUR RÉSERVATION)

En lien avec l'expo *Ni Méchant Ni Gentil !*, laissez-vous conter des histoires de loup. Une occasion pour les plus petits de s'évader à travers des ouvrages de littérature jeunesse.

Gratuit

### « Pas de Loup ! » / jeux de société

SÉANCE JEUX, DE 11H15 À 12H  
(SANS RÉSERVATION, DANS LA LIMITE DES PLACES DISPONIBLES)

Le Plan Lecture vous propose une sélection de jeux autour de la thématique du loup. Viens affronter, en famille, les loups dans les jeux de société. Un moment ludique à partager !

Gratuit

En partenariat avec le Plan Lecture, réseau des bibliothèques de la Ville de Lille

## Fabrique un thaumatrope!

LES JEUDIS 28 OCTOBRE ET 4 NOVEMBRE, DE 14H30 À 16H

Pour les enfants de 7 à 12 ans

Pendant les vacances, accompagnés de Marion Vandenbroucke, illustratrice naturaliste, les enfants apprendront à fabriquer un thaumatrope à l'encre de Chine ! En le faisant tourner à l'aide d'une ficelle, les deux disques collés dos à dos de ce petit jouet optique feront apparaître un loup qui hurle à la lune ! Un bel objet à décliner autrement chez soi avec un peu d'imagination... et d'illusion !

Tarif : 6€/enfant (entrée du musée et matériel compris)





## LES ÉVÉNEMENTS



© Benoit Dauchy



© MHNH - Ville de Lille

### Les exploratrices

par Insolit'a danse / Performance danse et théâtre

SAMEDI 4 ET DIMANCHE 5 SEPTEMBRE

DE 10H30 À 12H : INITIATION DANSE (DÈS 10 ANS)

DE 14H À 18H : PERFORMANCE

Musée gratuit tout le week-end

La compagnie Insolit'a danse vous propose de (re)découvrir le musée, ses collections et ses nouveaux espaces en suivant les pas d'une comédienne et de danseuses. En matinée, profitez d'une initiation à la danse ; l'après-midi, laissez-vous guider par les danseuses qui vous emmèneront sur la piste du Temps...

**Pour tous** - Réservations conseillées sur la billetterie en ligne (voir [mhn.lille.fr](http://mhn.lille.fr))

Initiation danse sur réservation : [reservation-mhnl@mairie-lille.fr](mailto:reservation-mhnl@mairie-lille.fr) - 03 28 55 30 82

### Les Journées européennes du Patrimoine

SAMEDI 18 ET DIMANCHE 19 SEPTEMBRE, DE 10H À 18H

Musée gratuit tout le week-end

Pour ce week-end dédié au patrimoine, (re) découvrez le bâtiment du Musée, son histoire et ses collections. Seul ou en famille, venez profiter de la belle architecture du musée, fin XIX<sup>e</sup> siècle et vous attarder devant les collections ! Nos médiateurs seront là pour vous répondre !

Envie d'aller plus loin dans vos connaissances sur le Musée ? Participez aux ateliers, visites et autres surprises..., concoctés pour petits et grands.

Programme détaillé sur [mhn.lille.fr](http://mhn.lille.fr)

**Pour tous** - Entrée gratuite pour le Musée, sans réservation

Animations et ateliers sur réservations : [jep.lille.fr](http://jep.lille.fr)



## LES ÉVÉNEMENTS



© DR

## Fête de la Science

SAMEDI 9 ET DIMANCHE 10 OCTOBRE, DE 14H À 18H

Pour les 30 ans de la Fête de la Science, venez rencontrer les chercheurs de l'Université de Lille pour un parcours scientifique au musée. La découverte de l'autre et de l'ailleurs ; la lumière au théâtre ; la découverte d'une espèce ; mesurer l'émotion... seront autant de sujets actuels à découvrir en vous mettant dans la peau d'un chercheur lors d'ateliers scientifiques, ludiques et pédagogiques.

Programme complet à découvrir sur :

[sciencesinfusent.univ-lille.fr](http://sciencesinfusent.univ-lille.fr) / [fetedelascience.fr/](http://fetedelascience.fr/) [echosciences-hauts-de-france.fr/](http://echosciences-hauts-de-france.fr/) [mhn.lille.fr](http://mhn.lille.fr)

**Gratuit – Pour tous** - Réservations conseillées pour l'entrée du Musée sur la billetterie en ligne ([voir mhn.lille.fr](http://voir.mhn.lille.fr)) / Animations et ateliers sans réservations - **Musée gratuit du 1<sup>er</sup> au 11 octobre**

En collaboration avec l'Université de Lille

LA FÊTE DE LA SCIENCE 2021 EST UN ÉVÉNEMENT NATIONAL  
SE DÉROULANT CETTE ANNÉE DU 1<sup>ER</sup> AU 11 OCTOBRE

Découvrez le parcours scientifique proposé par l'Université de Lille dans la métropole lilloise : au Relais Nature du Parc de la Deûle à Santes, du 2 au 5 octobre, et au Musée d'histoire naturelle de Lille, du 7 au 10 octobre.

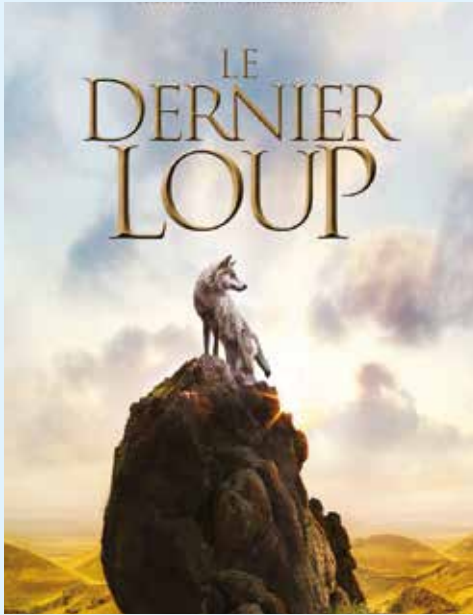
Un temps dédié au public scolaire est organisé au Musée les 7 et 8 octobre, de 9h à 17h  
Infos & résas : [reservation-mhnl@mairie-lille.fr](mailto:reservation-mhnl@mairie-lille.fr) - 03.28.55.30.82

**NOUVEAU !** Du 15 septembre au 11 octobre, découvrez également le dispositif **Holomouseio**, l'**hologramme** : une manière originale et innovante d'appréhender la paléontologie à travers les collections scientifiques de l'Université de Lille et du Musée d'histoire naturelle de Lille !

Expositions virtuelles portées par l'UMR 8198 Evo-Eco-Paléo et la Direction culture de l'Université de Lille, avec le soutien de la Drac Hauts-de-France.



## LES ÉVÉNEMENTS



### Soirée Ciné

Le dernier loup,  
par Jean-Jacques Annaud



**VENDREDI 22 OCTOBRE, DE 20H À 22H**

Le cinéma s'invite au musée ! Prolongez l'exposition *Ni Méchant Ni Gentil* ! avec la projection du film « Le dernier loup » réalisé par Jean-Jacques Annaud et embarquez pour un voyage dans les steppes de Mongolie, accompagnés de 25 loups... Cette œuvre du 7<sup>e</sup> art ne vous laissera pas indifférent !

En partenariat avec les Rencontres Audiovisuelles



À partir de 12 ans (conseillé) - Tarif : 3€/personne

Sur réservation (nombre de places limité)  
Achat sur la billetterie en ligne : [mhn.lille.fr](http://mhn.lille.fr)  
Infos : 03.28.55.30.82



### M FESTIVAL

Ateliers illustration « Les animaux de la forêt »

**SAMEDI 23 OCTOBRE, 14H30 ET 15H30**

Le Musée d'histoire naturelle et la maison Folie Moulins passent ensemble à l'heure d'automne à l'occasion du M Festival, temps fort dédié aux arts de la marionnette et objets animés. À partir de l'histoire racontée dans leur spectacle « Minute Papillon », diffusé les 16 et 17 octobre 2021 à la maison Folie, la compagnie La Rustine vous emmènera faire un petit tour à la rencontre du loup et d'autres animaux de la forêt grâce à l'artiste Cloùk qui a créé l'univers visuel du spectacle.

En collaboration avec la maison Folie Moulins – Ville de Lille

2 Ateliers duo adulte-enfant  
(à partir de 6 ans) - Gratuit

Sur réservation, nombre de places limité :  
[reservation-mhnl@mairie-lille.fr](mailto:reservation-mhnl@mairie-lille.fr)  
et renseignements au 03.28.55.30.82





## LES ÉVÉNEMENTS



© MHNL / Ville de Lille

### Nocturne Halloween

**DIMANCHE 31 OCTOBRE, DE 19H À 01H**

Osez-vous passer les portes du Musée d'histoire naturelle ?

Votre musée comme vous ne l'avez jamais vu : fantômes, araignées, squelettes sur fond sonore digne des plus effrayantes maisons hantées... Amateurs de grands frissons, rendez-vous au musée pour cette nocturne d'Halloween ! Venez déguisés !

#### Pour tous - Gratuit

Sur réservation (nombre de places limité) sur la billetterie en ligne : [mhn.lille.fr](http://mhn.lille.fr)

Infos : 03.28.55.30.82



© LV - MHNL / Ville de Lille

### Nuit du modèle à poils

Nocturne pour les amoureux du dessin

**JEUDI 9 DÉCEMBRE, DE 18H À 22H**

Les animaux du musée posent pour vous !

Carnets, cahiers, calepins et crayons en main, initiez-vous vous au dessin naturaliste. Marion Vandenbroucke, illustratrice professionnelle et dessinatrice animalière, sillonnera les allées du musée pour vous conseiller. Et aucun risque que votre sujet ne bouge...

#### Gratuit

Matériel autorisé : crayons gris, crayons de couleur, gomme.

Sur réservation (nombre de places limité) sur la billetterie en ligne : [mhn.lille.fr](http://mhn.lille.fr)

Infos : 03.28.55.30.82



LES IMMANQUABLES / ATELIERS & VISITES



# Ateliers pour les enfants

À PARTIR DE 5 ANS

**Vous cherchez une activité créative et ponctuelle  
pour vos enfants le mercredi après-midi ?  
Inscrivez-les aux ateliers !**

Inscriptions à la séance sur [reservation-mhnl@mairie-lille.fr](mailto:reservation-mhnl@mairie-lille.fr)  
et renseignements au 03.28.55.30.82

## Dessine ton loup à la manière de...

LES MERCREDIS 15 ET 29 SEPTEMBRE, DE 10H30 À 11H30

Pour les enfants de 5 à 7 ans, et leurs accompagnants



À travers un atelier mêlant lecture et création, les enfants pourront découvrir un album jeunesse sur le thème du loup et créer une œuvre plastique à la manière de son illustrateur.

**Gratuit**

En partenariat avec le Plan Lecture,  
réseau des bibliothèques de la Ville de Lille



@ DR - MHN





LES IMMANQUABLES / ATELIERS & VISITES

## Ateliers Dessin

LES MERCREDIS 22 SEPTEMBRE, 20 OCTOBRE,  
17 NOVEMBRE ET 15 DÉCEMBRE, DE 14H30 À 16H

Pour les enfants, de 7 à 12 ans

Le Musée d'histoire naturelle propose des ateliers de dessin naturaliste : en procédant par étapes, à partir de repères et de formes simples, c'est tout simplement inratable ! Pour leur plus grand plaisir, les enfants découvrent à chaque fois une nouvelle espèce animale.

Tarifs : 6€/enfant (entrée du musée comprise / matériel fourni)

**NOUVEAU !** Fort de son succès pendant la fermeture du Musée, l'atelier dessin se réalise désormais aussi en visio ! Partagez, de chez vous, un moment avec votre enfant en participant aux ateliers en ligne ! Les mercredis 8 septembre, 6 octobre, 1<sup>er</sup> décembre et 5 janvier, de 14h30 à 15h30 - Gratuit

## Ateliers Modelage

LES MERCREDIS 29 SEPTEMBRE ET 24 NOVEMBRE, DE 14H30 À 16H

Pour les enfants, de 7 à 12 ans

Du guépard à l'éléphant, vos enfants apprendront à modeler dans l'argile un animal différent lors de chaque atelier. Munissez-vous d'une boîte pour repartir avec le modelage de votre enfant !

Tarifs : 6€/enfant (entrée du musée comprise / matériel fourni)

## NOUVEAU ! Ateliers Origami

LES MERCREDIS 15 SEPTEMBRE, 13 OCTOBRE,  
10 NOVEMBRE ET 8 DÉCEMBRE, DE 14H30 À 15H30

Pour les enfants, de 7 à 12 ans

Pour la première fois au Musée, vos enfants apprendront la pratique de l'origami, ou l'art du pliage en papier ! Cet art ancestral, à la portée de tous, vous permettra de réaliser animaux, dinosaures ou encore insectes, en compagnie d'un animateur spécialiste, qui vous donnera de précieux conseils !

Tarifs : 6€/enfant (entrée du musée comprise / matériel fourni)



LES IMMANQUABLES / ATELIERS & VISITES



# Ateliers Peinture / Pour les ados et les adultes

**À PARTIR DE 14 ANS**

**Un atelier ouvert à tous les niveaux confondus.  
Les débutants sont les bienvenus !**

**LES DIMANCHES 12 SEPTEMBRE, 17 OCTOBRE,  
14 NOVEMBRE ET 12 DÉCEMBRE, DE 10H À 12H30**

Initiez-vous à la peinture naturaliste en profitant des conseils d'un professionnel passionné, Vincent Gavériaux. Vous apprendrez à maîtriser les techniques de la peinture acrylique en partageant sa pratique de l'illustration. Chaque séance est indépendante et sera l'occasion de découvrir une espèce de notre faune locale.

**Tarifs : 12€/personne (entrée du musée comprise / matériel fourni)**

Sur réservation (nombre de places limitées). Inscriptions à la séance sur [reservation-mhnl@mairie-lille.fr](mailto:reservation-mhnl@mairie-lille.fr) et renseignements au 03.28.55.30.82



LES IMMANQUABLES / ATELIERS & VISITES



# Les visites guidées



## Visite guidée de l'exposition

DE 10H30 À 11H30, TOUS LES DIMANCHES JUSQU'AU 9 JANVIER (HORMIS LE 1ER DIMANCHE DE CHAQUE MOIS ET LORS DE GRANDS ÉVÉNEMENTS)

Pour les enfants de 3 à 7 ans accompagnés

Pourquoi le loup se déplace-t-il souvent en meute ? Pourquoi hurle-t-il ? Que mange-t-il ? Où vit-il ? Le loup est-il méchant ou bien gentil ? Ce semestre, venez découvrir avec vos enfants l'exposition temporaire du Musée « Ni Méchant Ni gentil ! » à travers les explications de nos guides qui vous diront tout sur le loup !

Tarifs : 2€/personne + droits d'entrée (hormis les Journées Européennes du Patrimoine)  
Sur réservation (nombre de places limité) : achat sur la billetterie en ligne (voir sur [mhn.lille.fr](http://mhn.lille.fr)). Renseignements au 03.28.55.30.82.

### ENVIE D'EN SAVOIR PLUS SUR LES ESPACES ET LES COLLECTIONS DU MUSÉE ?

Nos guides seront présents dans les différents espaces du Musée pour vous renseigner et vous étonner sur les secrets du Musée et sur l'exposition temporaire « Ni méchant Ni gentil ! »...  
**Pendant les temps forts du Musée (les 4 et 5 septembre / les 18 et 19 septembre / les vacances de la Toussaint / Les vacances de fin d'année) - Pour tous - Gratuit**

# Fêter son anniversaire au musée

**POUR LES ENFANTS ÂGÉS DE 7 À 12 ANS**

La formule comprend une visite guidée « sur mesure » d'1h de découverte du musée, suivie d'un atelier « Moulage de fossiles ». Ensuite, la salle est à votre disposition pour déballer les cadeaux et partager le goûter d'anniversaire (à la charge des parents) !

## C'EST BIENTÔT TON ANNIVERSAIRE? ALORS VIENS LE FÊTER AU MUSÉE D'HISTOIRE NATURELLE !

Tarif : 140 € (droits d'entrée du musée inclus)

Groupe de 12 enfants maximum

Accompagnement minimum 1 adulte, maximum 3 adultes

Le samedi de 14h30 à 16h30 sur réservation

Inscriptions sur [reservation-mhnl@mairie-lille.fr](mailto:reservation-mhnl@mairie-lille.fr)  
ou par téléphone au 03.28.55.30.88

© S. Lancel - MHN

**Vous êtes plutôt pause  
déjeuner, afterwork  
ou week-end ?**



Avec la CART, allez au musée  
quand vous le voulez !

**lacart.fr**



**lacart.fr**



**NOUVEAU !**

À partir du mois de novembre, le Pass métropolitain de la MEL sera également en vente à la billetterie du Musée d'histoire naturelle !

# Lille & moi

**demandez votre PASS** CULTURE LOISIRS SPORT  
lillois, hellemmois, lommeois

Plus d'infos auprès de l'accueil ou sur [lille.fr](http://lille.fr)



Une terrasse



Des brunchs



Une boutique



Un café

Retrouvez l'ambiance et les produits du  
Sweet Flamingo au musée,  
du mercredi au vendredi de 11h à 17h  
et jusqu'à 18h le samedi et le dimanche.  
En accès libre, que vous visitiez le musée  
ou non !



## HORAIRES D'OUVERTURE

**LE LUNDI, MERCREDI, JEUDI  
ET VENDREDI DE 9H30 À 17H**  
**LE SAMEDI, DIMANCHE  
ET JOURS FÉRIÉS DE 10H À 18H**

Fermé le mardi, le 1<sup>er</sup> janvier, le 1<sup>er</sup> mai, le 14 juillet,  
le lundi de la braderie, le 1<sup>er</sup> novembre, le 11 novembre  
et le 25 décembre (fermeture une heure plus  
tôt le 24 décembre et le 31 décembre).

## TARIFS\*

**PERIODE EXPO TEMPORAIRE  
(NI MÉCHANT NI GENTIL !)**

**TARIF PLEIN : 5 €**  
**TARIF RÉDUIT\* : 3,50 €**

**PERIODE HORS EXPO TEMPORAIRE**

**TARIF PLEIN : 3,80 €**  
**TARIF RÉDUIT\* : 2,60 €**

\* Ces tarifs, sous réserve de modification,  
peuvent évoluer au cours de l'année.

**GRATUITÉ\* ACCORDÉE  
SUR JUSTIFICATIF  
ET POUR LES MOINS DE 12 ANS**

\* Retrouvez les détails des bénéficiaires  
du tarif réduit et de la gratuité dans la rubrique  
« infos pratiques » de notre site internet.

**GRATUITÉ\* ACCORDÉE :**

Le 1<sup>er</sup> dimanche de chaque mois, tous les dimanches  
pour les Lillois, Hellemmois & Lommois, lors de la Nuit  
des Musées, des Journées du Patrimoine, de la Fête de  
de la Science et des soirées événementielles.

## FERMETURE DES CAISSES

15 minutes avant la fermeture du musée.  
Le billet reste valable toute la journée.

## NOUVEAU BILLETTERIE EN LIGNE !

Finies les files d'attente pour acheter son  
billet... ou même pire un guichet fermé !  
Désormais vous pourrez acheter votre billet  
à l'avance pour votre venue au Musée !  
Pour tout savoir sur ce nouveau service,  
rdv sur notre site Internet : [mhn.lille.fr](http://mhn.lille.fr)



## INFOS COVID

Le musée se réserve le droit d'adapter ses horaires, ainsi que ses  
conditions de visite selon l'évolution de la situation sanitaire.  
Port du masque obligatoire dans l'enceinte du musée, à partir de 11 ans.  
Un passe sanitaire valide est demandé à chaque visiteur de plus de 12 ans  
dès l'entrée dans l'enceinte du Musée, à partir du 30 septembre.

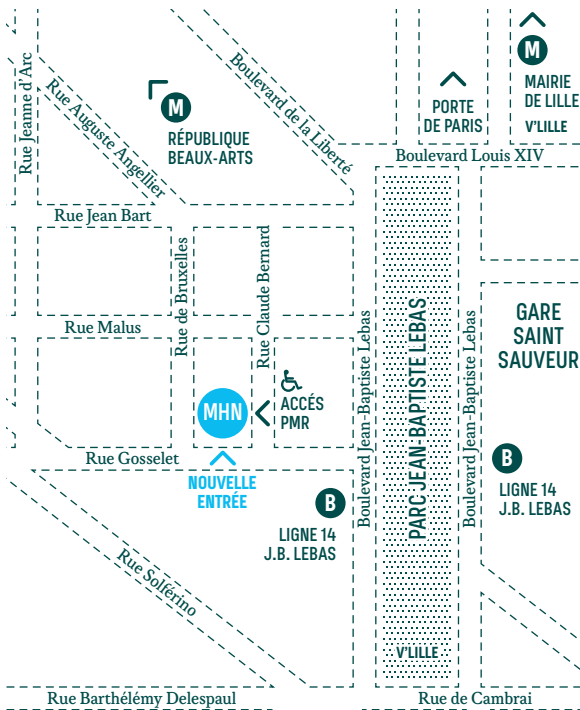
## VENIR AU MUSÉE

**Attention ! Nouvelle entrée = nouvelle adresse !  
Retrouvez nous au 23 rue Gosselet à Lille !**

**Méto** : Stations République Beaux-Arts ou Mairie de Lille  
**V'Lille** : Boulevard Louis XIV, JB Lebas ou Angellier  
**Bus** : Stations JB Lebas, Liberté (Lignes 14 et 18) ou Jeanne d'Arc (CITL)  
**Stationnement payant possible dans les rues adjacentes au musée.**

## ACCÈS AUX PERSONNES À MOBILITÉ RÉDUITE

Le musée dispose, pour accueillir les personnes à mobilité  
réduite, d'une place de stationnement en face du 54 rue Claude  
Bernard (perpendiculaire à la rue Gosselet). L'accès au musée  
se fait à cette adresse, en se présentant à l'interphone PMR.



Le Musée d'Histoire Naturelle  
est partenaire du magazine culturel  
Hauts-de-France et Belgique, LM Magazine.

# Programme

## — Sept. 21 > Janv. 22

CESES DATES SONT SUSCEPTIBLES D'ÊTRE MODIFIÉES,  
SELON LES RÉGLEMENTATIONS EN VIGUEUR  
LIÉES À LA CRISE SANITAIRE DE LA COVID.



### RENCONTRES & ÉVÉNEMENTS

JUSQU'AU 9 JANVIER 2022	<b>Exposition Ni méchant Ni gentil ! *</b>
4 & 5 SEPTEMBRE	Les exploratrices, par insolit à danse
15 SEPTEMBRE > 11 OCTOBRE	Holomuseo : le musée des hologrammes
18 & 19 SEPTEMBRE	Les Journées européennes du Patrimoine
22 SEPTEMBRE	<b>Rencontre avec Mathias Friman *</b>
3 OCTOBRE	Conférence Géologie / Les peintures murales de l'ancienne Faculté des Sciences
DU 1 <sup>ER</sup> AU 11 OCTOBRE - 9 & 10 OCTOBRE	Fête de la Science - Temps fort au Musée
22 OCTOBRE	<b>Soirée ciné / Le dernier loup *</b>
23 OCTOBRE	M festival / Ateliers illustration « les animaux de la forêt »
24 OCTOBRE	Rencontre naturaliste / Notre région en automne
31 OCTOBRE	Nocturne Halloween
6 NOVEMBRE	Rencontre Cité Philo / Autobiographie d'un poulp
28 NOVEMBRE	<b>Rencontre Cité Philo / On ne se débarrassera pas des loups *</b>
5 DÉCEMBRE	Conférence Zoologie / Les dernières nouvelles du loup
9 DÉCEMBRE	Nuit du Modèle à Poils
9 JANVIER	Rencontre naturaliste / Notre région en hiver

### LES VACANCES AU MUSÉE

23 OCT. > 7 NOV. - 18 DÉC. > 2 JAN.	Vacances de la toussaint - Vacances de fin d'année
25 OCTOBRE / 20 DÉCEMBRE	Atelier / Découvre le parcours d'un objet au musée !
27 OCTOBRE / 3 NOVEMBRE	<b>Atelier / Crée un portrait de loup rigolo ! *</b>
28 OCTOBRE / 4 NOVEMBRE / 30 DÉCEMBRE	<b>Séance lecture / Dans la gueule du loup... *</b>
28 OCTOBRE / 4 NOVEMBRE / 30 DÉCEMBRE	<b>Séance jeux / Pas de loup ! *</b>
28 OCTOBRE / 4 NOVEMBRE	<b>Atelier / Fabrique un thaumatrope ! *</b>

### ATELIERS & VISITES

SEPTEMBRE	8 SEPTEMBRE	Atelier Dessin / en visio
	12 SEPTEMBRE	Atelier Peinture
	12 & 19 & 26 SEPTEMBRE	<b>Visite guidée / Expo Ni méchant Ni gentil ! *</b>
	15 & 29 SEPTEMBRE	<b>Dessine ton loup à la manière de... *</b>
	15 SEPTEMBRE	Atelier Origami
	22 SEPTEMBRE	Atelier Dessin
OCTOBRE	29 SEPTEMBRE	Atelier Modelage
	6 OCTOBRE	Atelier Dessin / en visio
	17 & 24 & 31 OCTOBRE	<b>Visite guidée / Expo Ni méchant Ni gentil ! *</b>
	13 OCTOBRE	Atelier Origami
	17 OCTOBRE	Atelier Peinture
NOVEMBRE	20 OCTOBRE	Atelier Dessin
	10 NOVEMBRE	Atelier Origami
	14 NOVEMBRE	Atelier Peinture
	14 & 21 & 28 NOVEMBRE	<b>Visite guidée / Expo Ni méchant Ni gentil ! *</b>
	17 NOVEMBRE	Atelier Dessin
DÉCEMBRE	24 NOVEMBRE	Atelier Modelage
	1 DÉCEMBRE	Atelier Dessin / en visio
	8 DÉCEMBRE	Atelier Origami
	12 DÉCEMBRE	Atelier Peinture
	12 & 19 & 26 DÉCEMBRE	<b>Visite guidée / Expo Ni méchant Ni gentil ! *</b>
JANVIER	15 DÉCEMBRE	Atelier Dessin
	5 JANVIER	Atelier Dessin / en visio
	9 JANVIER	<b>Visite guidée / Expo Ni méchant Ni gentil ! *</b>

**M-F-N**  
musée  
d'histoire  
naturelle  
de lille

**NOUVELLE ENTRÉE !  
NOUVELLE ADRESSE !**

23, rue Gosselet  
59000 Lille  
03 28 55 30 80  
contact-mhn@mairie-lille.fr  
www.facebook.com/mhnlille  
mhn.lille.fr  
#mhnlille



Design graphique : Studio Corpus - Impression Ville de Lille



#culturealille

Retrouvez toute la programmation  
et les modalités de réservation sur  
**culture.lille.fr**

