

# PERCEVOIR LA NATURE

Programme \_\_\_\_\_  
\_\_\_\_\_ Janvier > Juillet 22



**M  
F  
N** musée  
d'histoire  
naturelle  
de lille



# M N M

musée  
d'histoire  
naturelle  
de lille



## Percevoir la nature

Depuis la réouverture du Musée d'histoire naturelle en mai 2021, vous avez été plus de 90 000 à découvrir les nouveaux espaces d'accueil du Musée et à visiter l'exposition Ni méchant Ni gentil ! C'est pour nous un très fort encouragement à poursuivre le projet de transformation du Musée, que nous vous dévoilerons dans les mois à venir.

En attendant, faisons cap sur la programmation du 1<sup>er</sup> semestre 2022 qui, j'en suis certaine, réjouira petits et grands !

L'année 2022 sera marquée par la saison UTOPIA de lille3000 sur les thèmes de la nature, la faune, la flore et du rapport de l'homme à son environnement. Poursuivant l'ambition de faire comprendre les enjeux de notre planète et les questionnements de nos sociétés à tous les publics, notamment les plus jeunes, le Musée d'histoire naturelle prendra toute sa part à cette grande saison culturelle, à travers des installations, des conférences et d'une multitude d'autres événements mettant en valeur la biodiversité. Ainsi, le Zooscope, la création numérique des Yeux d'Argos, vous permettra de voir le monde au travers du regard d'animaux comme la libellule, la vache ou encore le serpent, et de prendre conscience des différentes perceptions qui existent dans la nature. Ce printemps sera aussi l'occasion de faire connaissance avec le Blob : cet être vivant unicellulaire, ni animal, ni végétal, ni champignon, appartenant à la famille des amibes, a des propriétés fascinantes ! Vous découvrirez tous les secrets du Blob, élevé au musée, grâce à des expériences scientifiques participatives et à l'installation de l'artiste lillois Hadrien Tequi. Enfin, avec les dessins de l'illustratrice scientifique Madeleine Aimé, l'histoire des fossiles végétaux du bassin minier vous sera contée.

Tout au long du semestre, vous retrouverez également d'autres temps forts qui vous permettront de (re)découvrir le Musée autrement : des ateliers de pratique artistique pour les enfants et les adultes, des nocturnes renouvelées, comme *la Nocturne à la lampe torche* et *la Sens Party*, ainsi que les traditionnelles *Nuit du modèle à poils* et *Nuit des Musées*. Vous participerez à des moments de partage en famille comme les *Rendez-vous aux jardins* et la *fête des parents*. Enfin, vous pourrez participer chaque mois à des rencontres et des conférences thématiques pour échanger avec des spécialistes d'histoire naturelle sur les collections et actualités du Musée.

Vous le voyez, cette programmation éclectique vise à vous donner des clés de compréhension sur la nature et le monde qui nous entoure. Nous espérons qu'elle vous sera utile pour réfléchir autrement à demain et envisager un monde où l'humain se réconcilie avec le vivant.

Bonnes visites !

Martine Aubry  
Maire de Lille



UTOPIA

# Utopia au Musée

**DU 14 MAI AU 2 OCTOBRE**

A l'occasion de la saison Utopia de Lille3000, le Musée d'histoire naturelle de Lille questionne notre relation à la Nature et propose de célébrer la biodiversité à travers des réflexions scientifiques et regards d'artistes.

Ainsi, prenez conscience de manière sensible et collaborative, des différentes perceptions qui existent dans la Nature, et ainsi voir le Monde à travers le regard d'animaux, avec le Zooscope. Faites également la connaissance du Blob, cet être vivant unicellulaire, ni animal, ni végétal, ni champignon, appartenant à la famille des amibes, élevé au Musée, observé par Hadrien Tequi, artiste contemporain et faisant preuve d'une forme d'intelligence inattendue... Découvrez une exposition-dossier mettant à l'honneur le travail de représentation scientifique des espèces d'arbres disparues, avec notamment la découverte des travaux d'illustration de Madeleine Aimé.

Rencontres, nocturnes et ateliers viendront également illustrer ces thématiques et vous permettront de réfléchir autrement à demain, et envisager un Monde où l'humain se réconcilie avec le vivant.



Retrouvez toute la programmation dédiée à la saison Utopia, à travers les pages de ce programme !

Pour tous.  
Tarifs : droits d'entrée.

Réservations conseillées pour l'entrée dans le Musée.  
Achat sur la billetterie en ligne ([mhn.lille.fr](http://mhn.lille.fr))



UTOPIA

# Un Blob au Musée

**DU 14 MAI  
AU 2 OCTOBRE**

**VIVARIUM**



Le Musée d'histoire naturelle vous propose de faire la connaissance du Blob.

Cet être vivant unicellulaire, ni animal, ni végétal, ni champignon, appartient à la famille des amibes et vit dans les milieux frais et humides tels que les tapis de feuilles mortes des forêts ou le bois mort.

Les chercheurs ont découvert qu'il avait des propriétés fascinantes et faisait preuve d'une forme d'intelligence inattendue. Bien que n'ayant pas de cerveau, il est cependant capable d'apprendre... et de transmettre !

En plus de la présentation au sein des expositions d'un spécimen de *Physarum polycephalum* (nom scientifique du blob), le musée vous proposera une découverte des formes de vies étonnantes et extrêmes qui peuplent notre planète.

Conférences, ateliers, projections mais aussi expériences, manipulations et observations compléteront cette rencontre.

*Programme complet à venir.*

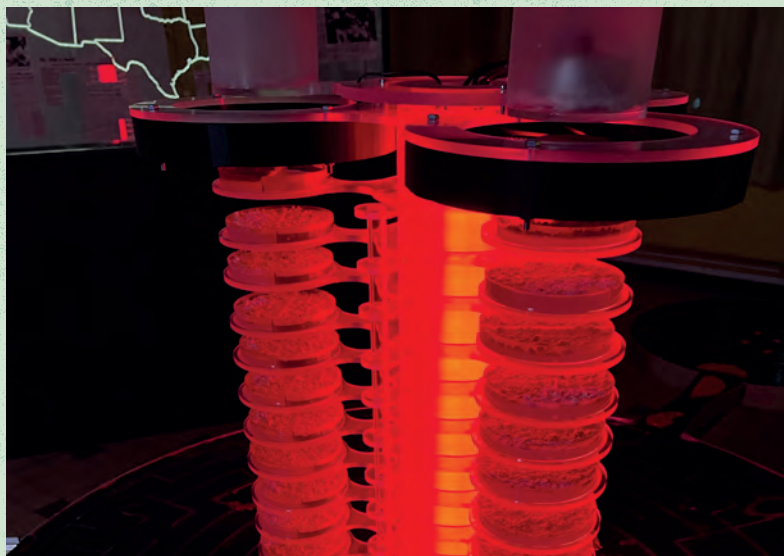


UTOPIA

# The Growth Potential

INSTALLATION D'HADRIEN TEQUI

DU 14 MAI  
AU 25 JUILLET  
SALLE D'EXPOSITION  
TEMPORAIRE



© The Growth Potential - Hadrien Tequi

*En mai 1973, Marie Harris de Garland au Texas découvre ce qui ressemble à une mousse jaunâtre dans son jardin. Malgré tous ses efforts, elle ne parvient pas à se débarrasser de cet intrus et ce dernier continue son expansion jusqu'à disparaître mystérieusement.*

*L'histoire fait le tour du pays et attise la curiosité, notamment celle du corps scientifique. Un surnom circule pour décrire cette forme de vie alors inconnue : le blob.*

En partant de ce fait divers ainsi que de différentes expériences menées sur le blob au cours des années, l'installation d'Hadrien Tequi, artiste contemporain, invite le spectateur à découvrir cette forme de vie unique.

*(Installation 2022 - Techniques mixtes - Dimensions variables)*



UTOPIA

# Zooscope

LA VISION DES ANIMAUX PAR LES YEUX D'ARGOS

DU 23 AVRIL  
AU 19 JUIN

ESPACES DU MUSÉE



LES YEUX D'ARGOS



© DR

Zooscope est une création numérique et interactive qui permet de prendre conscience de manière sensible les différentes perceptions visuelles qui existent dans la Nature.

Le public est invité à porter un casque de réalité augmentée, avec une caméra subjective et à re-découvrir son environnement à travers le regard d'un animal.

Libellule, vache, serpent ou caméléon, laquelle de ces visions vous étonnera le plus ?

Zooscope est co-produit par Les Yeux d'Argos, la Région Hauts-de-France, la Métropole Européenne de Lille, Pictanovo, la Ville de Lille et soutenu par le Musée National d'Histoire Naturelle de Paris, le Musée d'Histoire Naturelle de Lille, la MAIF Social Club de Paris, la Condition Publique de Roubaix, le Centre Arts Plastiques et Visuel de Lille, la Ferme d'en Haut de Villeneuve d'Ascq, le Fort de Mons-en-Barœul, la Médiathèque Marguerite Yourcenar de Faches-Thumesnil.

# Madeleine Aimé

ARTISTE DES FORÊTS FOSSILES

EXPOSITION

DU 14 MAI

AU 2 OCTOBRE

ESPACE GÉOLOGIE



© MHNL - Ville de Lille

Le dessin scientifique est un outil important en sciences naturelles : il permet de représenter le réel en explicitant les caractéristiques morphologiques.

C'est pourquoi le Musée d'histoire naturelle propose une exposition-dossier sur le travail de Madeleine Aimé (1904 - 1996), artiste et illustratrice scientifique.

Ni dessins naturalistes, ni dessins d'imagination, les forêts du Carbonifère (il y a 300 millions d'années) représentées par Madeleine Aimé témoignent des fructueuses collaborations mises en place à la Faculté des sciences de Lille au début du XX<sup>e</sup> siècle : des paléobotanistes analysent les fossiles végétaux du bassin minier tandis que des artistes mettent en images leurs observations et déductions pour représenter des espèces botaniques qui n'existent plus.

Dans cette exposition, les dessins originaux côtoieront les spécimens géologiques du musée.

*L'exposition fait écho à l'exposition "La forêt magique" du Palais des Beaux-Arts de Lille, qui évoque la représentation et la symbolique de la forêt dans l'art.*



© MHNL - Ville de Lille



© TLP - DICOM - Ville de Lille

## Atelier Pop-Up / Fête des parents

LES SAMEDIS 28 MAI ET 18 JUIN, DE 10H30 À 11H30

Pour célébrer la fête des parents, nous te proposons de confectionner une carte pop-up, qui leur fera plaisir à coup sûr ! Marion Vandenbroucke, illustratrice naturaliste, t'accompagnera tout au long de cet atelier !

Ateliers duo adulte-enfant (enfant âgé de 5 à 12 ans)  
Tarifs : 6€/duo (+3€/personne supplémentaire)  
(entrées du musée comprises)

Sur réservation / Achat sur la billetterie en ligne ([mhn.lille.fr](http://mhn.lille.fr))  
Infos au 03.28.55.30.82

## Rendez-vous aux jardins / Atelier Hôtel à insectes

DIMANCHE 5 JUIN, DE 10H À 12H  
ET DE 14H À 17H (EN CONTINU)

A l'occasion des *Rendez-vous aux jardins*, le musée invite petits et grands à participer à la fabrication d'un grand hôtel à insectes participatif, qui sera installé dans la cour du Musée !

Brindilles, morceaux de bois, pommes de pin, paille ou fougères séchées, tiges creuses ou encore morceaux de terre cuite, pars à la recherche de matériaux variés, et ramène-les, pour satisfaire tous les insectes du jardin.

L'occasion d'en apprendre plus et reproduire l'hôtel chez vous !

Pour tous, Gratuit

Sans réservation



NOCTURNES

# Les nocturnes du Musée

VOUS AIMEZ LES VISITES INSOLITES DU MUSÉE OU TOUT SIMPLEMENT (RE)DÉCOUVRIR LES COLLECTIONS AUTREMENT ? CE SEMESTRE, NOUS VOUS OFFRONS 2 FOIS PLUS D'OCCASION POUR PROFITER DES OUVERTURES DU MUSÉE EN NOCTURNE !



© MHNL - Ville de Lille



© MHNL - Ville de Lille

## Nocturne à la lampe torche

SAMEDI 22 JANVIER, DE 18H À 22H

Fan des nocturnes en famille ?

Profitez de l'hiver et de ses lumières sombres pour visiter le Musée autrement. Muni de votre lampe torche ou à la lueur de votre téléphone portable, (re)découvrez les spécimens et autres objets exposés dans les galeries du Musée. Etonnements garantis !

## Nuit du modèle à poils

JEUDI 10 MARS, DE 18H À 22H

Les animaux du musée posent pour vous !

Carnets, cahiers, calepins et crayons en main, initiez-vous au dessin naturaliste. Marion Vandembroucke, illustratrice professionnelle et dessinatrice animalière, sillonnera les allées du musée pour vous conseiller. Et aucun risque que votre sujet ne bouge...

*Matériel autorisé : crayons gris, crayons de couleur, gomme.*

Pour tous

Tarifs : 5€ / 3,5€ / gratuit

Réservations recommandées  
Achat sur la billetterie en ligne (mhn.lille.fr)



NOCTURNES



© MHNL - Ville de Lille

## Nuit Européenne des Musées

SAMEDI 14 MAI, DE 18H À 00H

Dinosaures, mammifères et momies du musée prennent-ils vie à la tombée du jour ? Venez le découvrir pendant la Nuit des Musées !

Profitez d'une visite inoubliable des lieux uniquement à la lueur de vos lampes de poches et de vos téléphones. A découvrir également : le Blob et le Zooscope !

Pour tous

Gratuit

Sans réservation



© SD - MHNL / Ville de Lille

## Sens Party

VENDREDI 3 JUIN, DE 19H À 00H

Le toucher, l'odorat, le goût, l'ouïe, la vue... une nocturne qui s'annonce ... sensationnelle !

Silent Party, animations, installations et ateliers sensoriels, Dj sets, surprises gustatives... On ne vous en dit pas plus pour le moment, mais on vous promet une bonne soirée, rythmée par de bons sons et des expériences étonnantes... On s'y retrouve ?

Tout public, à partir de 16 ans

Tarifs : 5€ / 3,5€ / gratuit

Réservations recommandées  
Achat sur la billetterie en ligne (mhn.lille.fr)



# Les rencontres et conférences

LES RENCONTRES ET CONFÉRENCES DU MUSÉE CONTINUENT !

RETROUVEZ ET PARTAGEZ LES CONNAISSANCES DE PROFESSIONNELS ET EXPERTS, AUTOUR DES COLLECTIONS ET ACTUALITÉS DU MUSÉE.

Pour tous  
Gratuit

Sans réservation. Dans la limite des places disponibles.  
Amphithéâtre Charlotte Ruderman-Dehorne et Grande Galerie du Musée

## Tout sur le Blob

par Audrey Dussoutour

JEUDI 3 FÉVRIER, À 18H

Audrey Dussoutour, LA spécialiste du comportement des fourmis et des organismes unicellulaires viendra nous présenter la star du Musée pour la saison : le Blob !

L'occasion d'en savoir plus sur cet organisme à l'intelligence surprenante et les récentes recherches scientifiques à son sujet !



UTOPIA

## Notre nature sous toutes ses coutures

Projection photo et discussion

Notre région au printemps

DIMANCHE 6 MARS, DE 16H À 17H

Notre région en été

DIMANCHE 3 JUILLET, DE 16H À 17H

Vous voulez savoir quel est cet oiseau ou ce papillon que vous avez vu dans votre jardin ? C'est lors de ces rencontres que vous le découvrirez !

Vincent Gavériaux, illustrateur et photographe naturaliste de métier, vous fait partager la vie de la faune locale, des insectes aux grands mammifères. Découvrez la biodiversité de notre région à travers une projection de ses photographies qu'il commentera avec humour et passion, appuyée d'un tas d'anecdotes cueillies sur le terrain !

Dès 7 ans

## Beautés animales

par Edith Marcq et les Amis des Musées de Lille

DIMANCHE 27 MARS, À 16H

Grâce à ce petit tour d'horizon chronologique des grandes représentations animalières qui accompagnent l'Histoire de l'Art du XVI<sup>e</sup> au XX<sup>e</sup> siècle, partez avec Léonard de Vinci, Géricault, Delacroix ou Giacometti, à la rencontre de la surprenante beauté du règne animal.

## On ne naît pas homme on le devient

Conférence + projection,  
autour de la collection Ethnographie

JEUDI 28 AVRIL, DE 17H30 À 19H

Dans de nombreuses civilisations, accéder au statut d'« être humain » ou plus simplement de membre de sa communauté nécessite de passer des étapes ou épreuves, parfois douloureuses, mais nécessaires pour socialiser et humaniser les « initiés ».

A travers la présentation de rites de passage présents en Amazonie, Serge Guiraud, sociologue et ethnographe, nous expliquera comment ces enfants accèdent à cette humanité.

Projection *Demain je serai un homme* (rite de passage d'un jeune garçon Apyāwa : 40' de S. Guiraud / Jabiru Prod)

## Rencontres Cité Philo

Les rencontres organisées par Cité Philo au Musée d'histoire naturelle abordent des thématiques des sciences humaines et sociales, des questions esthétiques, artistiques, historiques, politiques, culturelles...

## Nos ancêtres les arbres

Penser l'évolution humaine (Seuil)

MERCREDI 18 MAI, DE 18H À 19H30

Animée par Claudine Cohen, philosophe et historienne des sciences, et Sophie Djigo, philosophe.

Comment les « arbres » de l'évolution humaine sont-ils construits ? Comment la génétique des populations et la biologie moléculaire s'accordent-elles avec les conclusions tirées de l'étude des fossiles ?

## Une bête entre les lignes

Essai de zoopoétique (Wildproject)

SAMEDI 21 MAI, DE 15H30 À 17H30

Par Anne Simon, chercheuse en études littéraires, directrice de recherche au CNRS / Présenté par Nicolas Righi, professeur de philosophie et doctorant à l'EHESS.

Entre les lignes de nos textes, de nos cultures et de nos vies, se glissent des bêtes — familières, indifférentes ou effroyables. Anne Simon aborde la richesse de nos relations aux animaux à travers les récits et les rêves des écrivains.





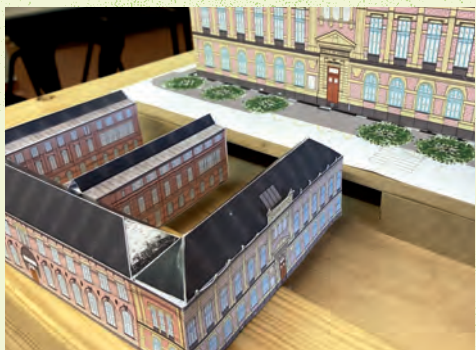
# Les vacances d'hiver au Musée

APPRENTIS BÂTISSEURS, VENEZ PROFITER DU MUSÉE !  
POUR CETTE PÉRIODE HIVERNALE, LE MUSÉE PROPOSE DE DÉCOUVRIR SON ARCHITECTURE !

Pour les enfants de 3 à 12 ans

Sur réservation (nombre de places limitées).

Achat sur la billetterie en ligne (mhn.lille.fr) / Infos au 03.28.55.30.82



© MHNL - Ville de Lille



© MHNL - Ville de Lille

## Construis le Musée en maquette !

LES LUNDIS 7 ET 14 FÉVRIER, DE 14H30 À 16H

Le musée a fait sa mue. Partage un moment en famille et fabrique ta propre maquette du musée. L'occasion aussi de découvrir ou redécouvrir son architecture !

En partenariat avec le service Ville d'art et d'histoire de la Ville de Lille.

Atelier duo adulte/enfant (7 à 12 ans)  
Tarifs : 6€/duo (+3€/personne supplémentaire)  
(entrées du musée comprises)

## Amuse-toi avec la façade du Musée !

LES MERCREDIS 9 ET 16 FÉVRIER, DE 10H30 À 11H30

Amuse-toi à reconstituer la façade du musée en remplaçant sa nouvelle entrée et ses fenêtres au bon endroit ! Il ne manque plus qu'un beau ciel bleu, des arbres et le tour est joué ! L'occasion de partager un bon moment en famille.

En partenariat avec le service Ville d'art et d'histoire de la Ville de Lille.

Atelier duo parent-enfant (enfant âgé de 3 à 6 ans)  
Tarifs : 6€/duo (+3€/personne supplémentaire)  
(entrées du musée comprises)



© DR / DICOOM - Ville de Lille

## Joue avec les couleurs !

Les petits labos du Musée

LES MERCREDIS 9 ET 16 FÉVRIER, DE 14H30 À 16H

En clin d'œil à la fresque colorée de la cour du musée, viens découvrir les couleurs avec nos petits labos ! Après différentes petites observations et manipulations sur le thème de la couleur, fabrique des toupies chromatiques qui mettront en évidence les principes de mélange des couleurs primaires.

Pour les enfants de 7 à 12 ans

Tarifs : 3€/enfant (entrée du musée comprise)

## Les animaux du Musée

Séances lecture

JEUDI 10 FÉVRIER, DE 10H À 10H45 ET DE 11H À 11H45  
(2 SÉANCES)

Viens découvrir des histoires autour des animaux du musée. Une occasion pour petits et grands de s'évader à travers des ouvrages de littérature jeunesse, tout en déambulant dans le musée.

En partenariat avec le Plan Lecture, réseau des bibliothèques de la Ville de Lille.

Pour les enfants de 3 à 6 ans, et leurs accompagnants  
Gratuit

## Découvre le parcours d'un objet au Musée !

LES VENDREDIS 11 ET 18 FÉVRIER, DE 14H30 À 16H

Une malle remplie d'objets du monde entier vient de nous parvenir... Aide-nous à les identifier et les inventorier. Mets-toi dans la peau d'un chargé des collections du musée dont la mission est de conserver les objets du musée.

Atelier duo parent-enfant (enfant à partir de 8 ans)

Tarifs : 6€/duo (+3€/personne supplémentaire)  
(entrées du musée comprises)

## Un petit tour dans le quartier ?

Visites guidées pour tous

LES DIMANCHES 6 ET 20 FÉVRIER, DE 14H30 À 16H30

Le « quartier latin lillois », témoin de l'essor des universités au 19<sup>e</sup> siècle, est depuis quelques années en pleine mutation. Au fil des rues et bâtiments, un guide vous contera ses nombreux projets et travaux récents, et notamment la métamorphose du Musée d'histoire naturelle.

En partenariat avec le service Ville d'art et d'histoire de la Ville de Lille.

Tout public  
Visite gratuite (+entrée pour le Musée à tarif réduit, sur présentation du billet)





# Les vacances de printemps au Musée

D'APRÈS TOI, QUI DONC FAIT SON GRAND RETOUR AU PRINTEMPS ? NE CHERCHE PAS TROP LA PETITE BÊTE ET VIENS PLUTÔT LE DÉCOUVRIR AU MUSÉE À TRAVERS LES ATELIERS QUE NOUS AVONS CONCOCTÉS !

Pour les enfants de 3 à 12 ans

Sur réservation (nombre de places limitées).  
Achat sur la billetterie en ligne (mhn.lille.fr) / Infos au 03.28.55.30.82

## Minuscules et colorés

Atelier illustration aux encres de couleurs

LES MERCREDIS 13 ET 20 AVRIL, DE 10H30 À 11H30

Du scarabée au papillon, découvre toutes les couleurs des insectes.

Crée ton imagier à partir des modèles d'insectes et pare-les de leurs plus belles couleurs.

Atelier duo parent-enfant (enfant âgé de 3 à 6 ans)

Tarifs : 6€/duo (+3€/personne supplémentaire)  
(entrées du musée comprises)

## Crée ton insecte !

Les petits labos du Musée

LES MERCREDIS 13 ET 20 AVRIL, DE 14H30 À 16H

Viens expérimenter les sciences au musée et découvre tout sur les insectes ! Tu pourras même créer un insecte qui sort de ton imagination !

Pour les enfants de 7 à 12 ans

Tarifs : 3€/enfant (entrée du musée comprise)



© MHNL - Ville de Lille

## Rencontre avec un entomologiste !

Atelier + Visite

LES JEUDIS 14 ET 21 AVRIL, DE 10H À 11H

Viens rencontrer un entomologiste du musée, observe nos collections d'insectes avec ta famille et découvre tout sur ces petites bêtes ! En bonus, une visite exclusive du laboratoire t'attend après l'atelier !

Pour les enfants, à partir de 7 ans !

Adultes accompagnateurs bienvenus !

Tarifs : 3€/personne (entrée du musée comprise)



## Les insectes : le jeu des 7 familles

LES JEUDIS 14 ET 21 AVRIL, DE 14H30 À 16H

Sais-tu quelles espèces de papillons, coccinelles, scarabées ou libellules peuplent notre région ? Découvre-les en fabriquant ton propre jeu de 7 familles des insectes ! De jolies cartes illustrées te permettront de les reconnaître, avant d'aller les retrouver dans la nature !

Atelier duo parent-enfant (enfant âgé de 7 à 12 ans)

Tarifs : 6€/duo (+3€/personne supplémentaire)  
(entrées du musée comprises)

## Réalise une envolée de papillons !

Atelier origami

LES VENDREDIS 15 ET 22 AVRIL, DE 14H30 À 16H

Découvre les insectes de manière créative avec un atelier origami inédit ! Observe les collections de papillons du musée et amuse-toi en duo à réaliser une envolée de papillon en papier.

Atelier duo parent-enfant (enfant âgé de 7 à 12 ans)

Tarifs : 6€/duo (+3€/personne supplémentaire)  
(entrées du musée comprises)

## Le goût des insectes

Dessine à la manière de Frédéric Marais / lectures et atelier

JEUDI 14 AVRIL, DE 10H30 À 12H

A travers un atelier mêlant lecture et création, découvre des albums jeunesse autour des insectes et crée une œuvre plastique à la manière de l'illustrateur Frédéric Marais.

*En partenariat avec le Plan Lecture, réseau des bibliothèques de la Ville de Lille.*

Pour les enfants, à partir de 6 ans (et leurs accompagnants)  
Gratuit

## À qui appartient cet œuf ?

Visite guidée pour tous

LUNDI 18 AVRIL, À 10H30 ET À 14H30 (2 SÉANCES)

A l'occasion de Pâques, les ovipares sont à l'honneur au Musée ! Venez découvrir toutes ces espèces qui pondent des œufs : les oiseaux, bien sûr, mais aussi les dinosaures ou cet étrange ornithorynque... et même les insectes !

Pour tous

Tarifs : droits d'entrée + 2€/personne



ANIMATIONS ET ACTIVITÉS

## Les incontournables ateliers & visites

VOUS CHERCHEZ UNE ACTIVITÉ CRÉATIVE ET PONCTUELLE POUR VOS ENFANTS  
LE MERCREDI APRÈS-MIDI ? INSCRIVEZ-LES AUX ATELIERS !

**ATELIERS / POUR LES ENFANTS**  
**A PARTIR DE 7 ANS**

Sur réservation (places limitées)  
Achat sur la billetterie en ligne (mhn.lille.fr)  
Infos au 03.28.55.30.82

### Ateliers Dessin

**LES MERCREDIS 19 JANVIER, 16 & 30 MARS, 18 MAI,  
15 & 29 JUIN, DE 14H30 À 16H**

Le Musée d'histoire naturelle propose des ateliers de dessin naturaliste : en procédant par étapes, à partir de repères et formes simples, c'est tout simplement irrésistible ! Pour leur plus grand plaisir, les enfants découvrent à chaque fois une nouvelle espèce animale.

Pour les enfants, de 7 à 12 ans  
Tarifs : 6€/enfant (entrée du musée comprise et matériel compris)

#### En visio

**LES MERCREDIS 2 FÉVRIER, 2 MARS, 6 AVRIL, 4 MAI, 1<sup>ER</sup> JUIN,  
DE 14H30 À 15H30**

Fort de son succès pendant la fermeture du Musée, l'atelier dessin se réalise aussi en visio ! Partagez, de chez vous, un moment avec votre enfant en participant aux ateliers en ligne !

Gratuit

Infos/résas : reservation-mhnl@mairie-lille.fr / 03 28 55 30 82



## Ateliers Modelage

**LES MERCREDIS 12 & 26 JANVIER, 23 FÉVRIER, 9 & 23 MARS,  
27 AVRIL, 11 & 25 MAI, 8 & 22 JUIN, DE 14H30 À 16H**

Du guépard à l'éléphant, vos enfants apprendront à modeler dans l'argile un animal différent lors de chaque atelier. Munissez-vous d'une boîte pour repartir avec le modelage de votre enfant !

Pour les enfants, de 7 à 12 ans  
Tarifs : 6€/enfant (entrée du musée comprise et matériel compris)

**ATELIERS / POUR LES ADOS ET LES ADULTES**  
**A PARTIR DE 14 ANS**

### Ateliers Peinture

**LES DIMANCHES 16 JANVIER, 13 FÉVRIER, 13 MARS, 10 AVRIL, 15 MAI,  
12 JUIN, DE 10H À 12H30**

Un atelier ouvert à tous les niveaux confondus.  
Les débutants sont les bienvenus !

Initiez-vous à la peinture naturaliste en profitant des conseils d'un professionnel passionné, Vincent Gavériaux. Vous apprendrez à maîtriser les techniques de la peinture acrylique en partageant sa pratique de l'illustration. Chaque séance est indépendante et sera l'occasion de découvrir une espèce de notre faune locale.

Pour les ados et les adultes, à partir de 14 ans  
Tarifs : 12€/personne (entrée du musée comprise et matériel compris)

#### ENVIE D'EN SAVOIR PLUS SUR LES ESPACES ET LES COLLECTIONS DU MUSÉE ?

Nos guides sont présents dans les différents espaces du Musée pour vous renseigner et vous étonner sur les secrets des objets de collections et des spécimens.

Pendant les temps forts du musée, les mercredis et dimanches des vacances scolaires.

Pour tous, gratuit

# Fêter son anniversaire au musée

POUR LES ENFANTS ÂGÉS DE 7 À 12 ANS

La formule comprend une visite guidée « sur mesure » d'1h de découverte du musée, suivie d'un atelier « Moulage de fossiles ». Ensuite, la salle est à votre disposition pour déballer les cadeaux et partager le goûter d'anniversaire (à la charge des parents) !

## C'EST BIENTÔT TON ANNIVERSAIRE? ALORS VIENS LE FÊTER AU MUSÉE D'HISTOIRE NATURELLE !

Tarif : 140 € (droits d'entrée du musée inclus)  
 Groupe de 12 enfants maximum  
 Accompagnement minimum 1 adulte, maximum 3 adultes  
 Le samedi de 14h30 à 16h30 sur réservation  
 Inscriptions sur reservation-mhnl@mairie-lille.fr  
 ou par téléphone au 03.28.55.30.88



lacart.fr

La C'ART est un pass qui offre un accès illimité pendant 1 an aux collections permanentes et aux expositions temporaires de 14 musées et centres d'art de la métropole lilloise, ainsi que des tarifs réduits dans les musées partenaires. L'abonnement C'ART est nominatif et valable pendant 1 an de date à date.

NOUVEAU ! La C'ART est désormais en vente à la billetterie du Musée d'histoire naturelle de Lille !



Retrouvez l'ambiance et les produits du Sweet Flamingo au musée, du mercredi au vendredi de 11h à 17h et jusqu'à 18h le samedi et le dimanche. En accès libre, que vous visitiez le musée ou non !

\* L'ouverture de cet espace est soumise aux conditions sanitaires et aux réglementations en vigueur en lien avec la crise de la Covid.



## HORAIRES D'OUVERTURE

LE LUNDI, MERCREDI, JEUDI  
ET VENDREDI DE 9H30 À 17H  
LE SAMEDI, DIMANCHE  
ET JOURS FÉRIÉS DE 10H À 18H

Fermé le mardi, le 1<sup>er</sup> janvier, le 1<sup>er</sup> mai, le 14 juillet,  
le lundi de la braderie, le 1<sup>er</sup> novembre,  
le 11 novembre et le 25 décembre (fermeture une  
heure plus tôt le 24 décembre et le 31 décembre).

## TARIFS\*

### PERIODE HORS EXPO TEMPORAIRE

TARIF PLEIN : 3,80 €  
TARIF RÉDUIT\* : 2,60 €

### PERIODE EXPO TEMPORAIRE

TARIF PLEIN : 5 €  
TARIF RÉDUIT\* : 3,50 €

\* Ces tarifs, sous réserve de modification,  
peuvent évoluer au cours de l'année.

GRATUITÉ\* ACCORDÉE  
SUR JUSTIFICATIF  
ET POUR LES MOINS DE 12 ANS

\* Retrouvez les détails des bénéficiaires  
du tarif réduit et de la gratuité dans la rubrique  
« infos pratiques » de notre site internet.

GRATUITÉ\* ACCORDÉE :

Le 1<sup>er</sup> dimanche de chaque mois, tous les  
dimanches pour les Lillois, Hellemmois &  
Lommois, lors de la Nuit des Musées, des  
Journées du Patrimoine, de la Fête de la Science  
et lors de certaines soirées événementielles.

## FERMETURE DES CAISSES

15 minutes avant la fermeture du musée.  
Le billet reste valable toute la journée.

## NOUVEAU BILLETTERIE EN LIGNE !

Finies les files d'attente pour acheter son billet...  
ou même pire un guichet fermé ! Désormais vous  
pourrez acheter votre billet à l'avance pour votre  
venue au Musée !

Pour tout savoir sur ce nouveau service, rdv sur  
notre site Internet : [mhn.lille.fr](http://mhn.lille.fr)

## INFOS COVID

Le musée se réserve le droit d'adapter ses horaires, ainsi que ses condi-  
tions de visite selon l'évolution de la situation sanitaire.

Port du masque obligatoire dans l'enceinte du musée, à partir de 6 ans.  
Un passe sanitaire valide est demandé à chaque visiteur de plus de 12 ans  
dès l'entrée dans l'enceinte du Musée.

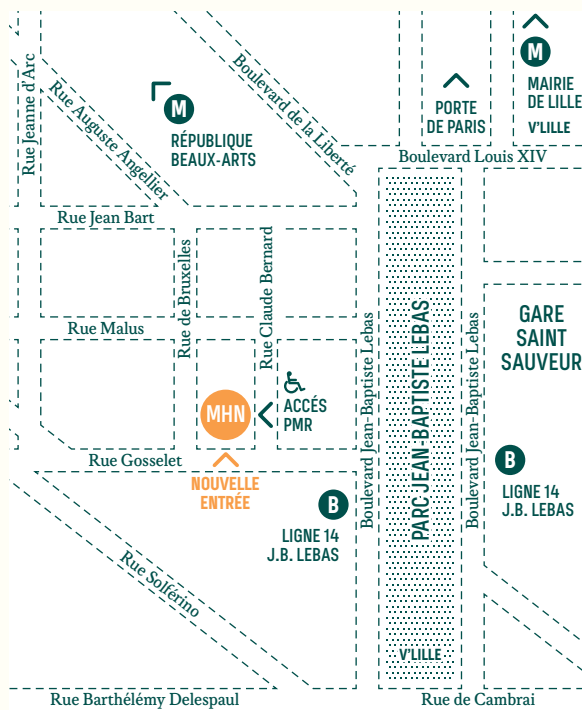
## VENIR AU MUSÉE

Attention ! Nouvelle entrée = nouvelle adresse !  
Retrouvez nous au 23 rue Gosselet à Lille !

Métro : Stations République Beaux-Arts ou Mairie de Lille  
V'Lille : Boulevard Louis XIV, JB Lebas ou Angellier  
Bus : Stations JB Lebas, Liberté (Lignes 14 et 18) ou Jeanne d'Arc (CITL)  
Stationnement payant possible dans les rues adjacentes au musée.

### ACCÈS AUX PERSONNES À MOBILITÉ RÉDUITE

Le musée dispose, pour accueillir les personnes à mobilité  
réduite, d'une place de stationnement située à l'angle de la rue Claude  
Bernard et de la rue Malus. L'accès au musée se fait rue Claude Bernard, en  
se présentant à l'interphone PMR.



**LM** Le Musée d'Histoire Naturelle  
est partenaire du magazine culturel  
Hauts-de-France et Belgique, LM Magazine.

# Programme — Janvier > Juillet 22

## RENCONTRES & ÉVÉNEMENTS

22 JANVIER	Nocturne à la lampe torche
3 FÉVRIER	Conférence <b>Tout sur le Blob</b> , par <b>Audrey Dussoutour</b>
6 MARS	Rencontre Notre nature sous toutes ses coutures / Notre région au printemps
10 MARS	Nuit du modèle à Poils
27 MARS	Conférence Beautés animales, par les Amis des Musées de Lille
23 AVRIL > 19 JUIN	<b>Zooscope, création interactive</b>
28 AVRIL	Conférence Ethnographie / On ne naît pas homme on le devient
14 MAI > 2 OCTOBRE	<b>UTOPIA au Musée</b>
14 MAI > 2 OCTOBRE	Un Blob au musée
14 MAI > 25 JUILLET	<b>The Growth Potential, installation</b>
14 MAI > 2 OCTOBRE	<b>Madeleine Aimé, exposition</b>
14 MAI	Nuit Européenne des Musées
18 MAI	Rencontre Cité Philo / Nos ancêtres les arbres
21 MAI	Rencontre Cité Philo / Une bête entre les lignes
28 MAI	Atelier Pop-up / Fête des parents
3 JUIN	Nocturne Sens party
5 JUIN	Rendez-vous aux jardins & Atelier hôtel à insectes
18 JUIN	Atelier Pop-up / Fête des parents
3 JUILLET	Rencontre Notre nature sous toutes ses coutures / Notre région en été

## LES VACANCES AU MUSÉE

5 > 20 FÉVRIER	Vacances d'hiver
6 & 20 FÉVRIER	Visites guidées dans le quartier
7 & 14 FÉVRIER	Atelier / Construis le Musée en maquette !
9 & 16 FÉVRIER	Atelier / Amuse-toi avec la façade du Musée !
9 & 16 FÉVRIER	Les petits labos du Musée / Joue avec les couleurs !
10 FÉVRIER	Séance lecture / Les animaux du Musée
11 & 18 FÉVRIER	Atelier / Découvre le parcours d'un objet au Musée !
9 > 24 AVRIL	Vacances de printemps
13 & 20 AVRIL	Atelier / Minuscules et colorés
13 & 20 AVRIL	Les petits labos du Musée / Créé ton insecte !
14 AVRIL	Lecture et atelier / Le goût des insectes
14 & 21 AVRIL	Atelier + visite / Rencontre un entomologiste !
14 & 21 AVRIL	Les insectes : le jeu des 7 familles
15 & 22 AVRIL	Atelier / Réalise une envolée de papillons !
18 AVRIL	Visite guidée / A qui appartient cet œuf ?

## ATELIERS

JANVIER	12 & 26 JANVIER	Atelier Modelage	AVRIL	6 AVRIL	Atelier Dessin / en visio
	16 JANVIER	Atelier Peinture		10 AVRIL	Atelier Peinture
	19 JANVIER	Atelier Dessin		27 AVRIL	Atelier Modelage
FÉVRIER	2 FÉVRIER	Atelier Dessin / en visio	MAI	4 MAI	Atelier Dessin / en visio
	13 FÉVRIER	Atelier Peinture		11 & 25 MAI	Atelier Modelage
	23 FÉVRIER	Atelier Modelage		15 MAI	Atelier Peinture
MARS	2 MARS	Atelier Dessin / en visio	JUIN	18 MAI	Atelier Dessin
	9 & 23 MARS	Atelier Modelage		1 JUIN	Atelier Dessin / en visio
	13 MARS	Atelier Peinture		8 & 22 JUIN	Atelier Modelage
	16 & 30 MARS	Atelier Dessin		12 JUIN	Atelier Peinture
				15 & 29 JUIN	Atelier Dessin

**MHN**  
musée  
d'histoire  
naturelle  
de lille

23, rue Gosselet  
59000 Lille

03 28 55 30 80

contact-mhn@mairie-lille.fr

www.facebook.com/mhnlille

mhn.lille.fr  
#mhnlille



**NOUVEAU ! BILLETTERIE EN LIGNE !**

**ACHETEZ VOS BILLETS À L'AVANCE SUR :**  
**WWW.MHN.LILLE.FR**



Design graphique : Studio Corpus - impression ville de Lille



#culturealille

Retrouvez toute la programmation  
et les modalités de réservation sur  
**culture.lille.fr**

