



VIENS PROFITER  
DE TON MUSÉE  
PRÉFÉRÉ !



# MÉTA MORPHOSE IMMINENTE

MUSÉE  
D'HISTOIRE  
NATURELLE DE LILLE



Programme \_\_\_\_\_  
février — mars 24

**M  
F  
N** musée  
d'histoire  
naturelle  
de lille



## Métamorphose imminente

Nous y sommes ! La dernière saison culturelle du Musée d'histoire naturelle de Lille avant sa fermeture pour rénovation est arrivée et sera participative et festive : tout simplement inoubliable !

Du 10 février au 1<sup>er</sup> avril, plongez au cœur de votre Musée, explorez ses coulisses et façonnez son avenir. Au travers d'une programmation foisonnante, vous pourrez en effet découvrir l'envers du décor d'un muséum, ses collections et ses métiers, mais également voyager pour imaginer le Muséum de Lille de demain.

Soyez prêts à célébrer le Musée avec nous, et à partager vos rêves et vos souvenirs !

Profitez de ces derniers mois d'ouverture pour (re)visiter le parcours permanent du Musée sous un nouveau jour ! Des visites guidées sensorielles, des thématiques captivantes, des rencontres avec ceux qui façonnent l'âme du Musée et la découverte fascinante du parcours d'un objet de notre vaste collection vous attendent. Laissez-vous également surprendre par des expériences inédites et originales, tel un atelier/performance de danse Hip-Hop en partenariat avec le Flow.

Voyagez dans le temps et dans l'espace pour revivre le Musée d'autrefois et rêver au Muséum de l'avenir ! Plongez dans son histoire en découvrant le parcours-photo *Mémoires et Métamorphoses*, exposant, dans tout le Musée, des vues de ses espaces à différentes époques. Venez vous projeter dans la biodiversité en 2050 lors d'une conférence, et rejoignez-nous lors d'une exposition participative, *Le Muséum du futur*, qui permettra d'esquisser ce que seront les musées de demain.

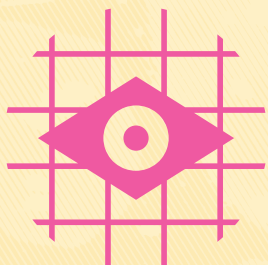
Et quelle serait cette dernière saison du Musée sans ses activités et événements incontournables ? Participez aux nocturnes tant convoitées : des ouvertures exceptionnelles en soirée pour une expérience unique en famille, festive, studieuse ou sportive ! Penchez-vous dès maintenant sur le riche programme pour ne rien manquer. Essayez-vous aux techniques artistiques sur le thème de la Nature : dessin, peinture, et même gravure pour les plus audacieux, il y en aura pour tous les goûts, mais aussi pour tous les âges !

Enfin, c'est pendant les vacances d'hiver que vos enfants pourront profiter des activités ludiques, artistiques et scientifiques que le Musée a l'habitude de proposer. Mais attention, pour ces dernières vacances, la participation des adultes est fortement recommandée pour une création collective d'envergure !

Enfin, pour clôturer en beauté cette saison et célébrer ensemble notre beau Musée, notez la date de notre week-end festif, du 30 mars au 1<sup>er</sup> avril, et restez connecté.e.s, le programme sera bientôt dévoilé...

À partir du 2 avril, le Musée fermera ses portes pour deux ans de travaux, mais nous continuerons à vous transporter et à attiser votre curiosité... Des ateliers, conférences et animations vous attendent dans nos différents lieux partenaires. Restons en contact !

**Martine Aubry**  
Maire de Lille



# LES EXPOSITIONS PARTICIPATIVES

## Contribuez !

LE MUSÉE D'HISTOIRE NATURELLE ENTAMERA DANS QUELQUES SEMAINES SA GRANDE PHASE DE TRAVAUX ET D'AGRANDISSEMENT. EN ATTENDANT, LE MUSÉE CONTINUE SA SAISON CULTURELLE ET PROPOSE 2 EXPOSITIONS PARTICIPATIVES POUR FAIRE VIVRE LE MUSÉE DIFFÉREMMENT ! GRÂCE À VOTRE COLLABORATION, VOS HISTOIRES ET VOS OBJETS, VOUS SEREZ AU CŒUR DE CES EXPOSITIONS !



© DR

## Mémoires et Métamorphoses

### Le MHN en images

JUSQU'AU 1<sup>ER</sup> AVRIL

DANS TOUT LE MUSÉE

Prochainement, le Musée d'histoire naturelle va vivre une grande période de travaux et d'agrandissement ! Mais saviez-vous que ce n'est pas la première fois qu'il se transforme ? À travers l'exposition « Mémoires et Métamorphoses », découvrez l'histoire du Musée et (re)plongez-vous dans ses différentes configurations. Les photos, issues de différents fonds, dévoileront les changements et les transformations que le Musée a connus à différents moments de sa vie. Prêt.es pour un voyage dans le temps ?

#### Autour de l'exposition

Découvrez l'atelier « Brode l'ancien Musée ! » (voir page 11)

Tout public

Tarifs : droits d'entrée pour le Musée



## PARTICIPEZ !

Une photo de votre enfance ou un selfie pris aujourd'hui.

Une anecdote drôle, étonnante ou émouvante. Partagez-nous vos clichés et vos histoires !

Ces images et ces histoires, symbole du lien fort que nous partageons depuis des décennies, seront rassemblées et présentées au cœur de l'exposition « Mémoires et Métamorphoses », jusqu'à la fermeture du Musée le 1<sup>er</sup> avril 2024.

Vous pouvez nous les envoyer par message, sur Instagram et Facebook, ou par mail ([contact-mhnl@mairie-lille.fr](mailto:contact-mhnl@mairie-lille.fr)).



## Le Muséum du futur

### Le Musée vu par vous

DU 6 MARS AU 1<sup>ER</sup> AVRIL

AMPHITHÉÂTRE

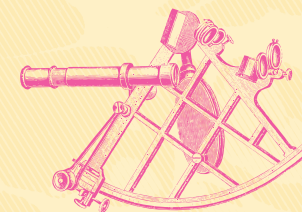
CHARLOTTE RUDERMAN-DEHORNE

Avant la fermeture des portes du Musée, projetez-vous dans l'avenir !

Rejoignez-nous pour une exposition participative où vos réalisations façonnent le Muséum de demain. Explorez un univers où le passé rencontre le futur, où les objets du quotidien deviennent des reliques et où les créations étonnantes du futur prennent vie. Une expérience qui vous invitera à réfléchir sur l'évolution de notre société et du monde qui nous entoure.

Tout Public

Accès libre



## UN APPEL

## À PARTICIPATION !

Lors du mois de janvier, le Musée a proposé au public de contribuer à l'exposition sous forme d'ateliers au Musée, ou directement depuis chez eux ! Aussi, les participant.e.s ont pu imaginer le Muséum de demain et créer les objets qui y seront présentés. Venez découvrir leurs productions !



© Flow



© Julie Parent, les Yogis

## Insectes

### Atelier de danse hip hop / Initiation parents-enfants

SAMEDI 10 FÉVRIER, DE 10H30 À 12H

SALLE AMPHITHÉÂTRE

Souvenez-vous ! L'année dernière, le Flow et son festival Hip Open Dance nous avaient fait voyager entre danse hip hop et préhistoire, en nous plongeant dans l'univers du chorégraphe Santiago Codon Gras et ses dino-danseurs !

Cette année, c'est la compagnie Lady Rocks que nous accueillerons, pour un atelier d'initiation de danse hip hop, avec la promesse de devenir... les plus beaux insectes du monde ! Quoi de mieux que le Musée pour s'en inspirer ?

Atelier duo proposé en amont de la performance inédite !

*Dans le cadre du festival Hip Open Dance 2024 organisé par le FLOW - Lille.*

Atelier duo adulte / enfant (à partir de 4 ans)

Gratuit

4 Sur réservation, à l'adresse [flow@mairie-lille.fr](mailto:flow@mairie-lille.fr)

## Zen au MHN

### Séance de yoga au Musée

JEUDI 15 FÉVRIER, DE 18H À 20H

(DÉBUT DE LA SÉANCE À 18H30)

DANS L'ESPACE GÉOLOGIE

Besoin de décompresser en fin de journée ? Venez vous détendre et chasser le stress de votre esprit et de votre corps dans la grande galerie du Musée lors d'une séance de Hatha yoga inédite ! Chien tête en bas, chat/vache, cobra ou encore papillon... autant de postures inspirées des collections du Musée que vous pourrez réaliser au rythme des instructions de la professeure. Débutant.e.s et habitué.e.s accepté.e.s !

Pour tous

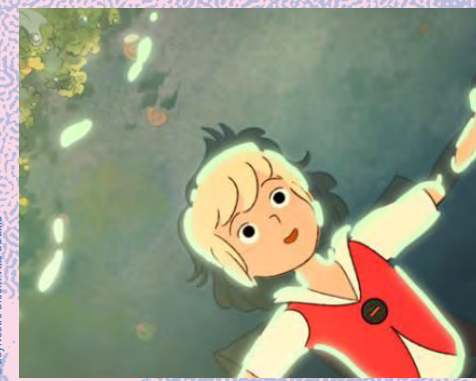
Tarifs : 5€ / 3,5€ (Tarif réduit) / gratuit sous condition

Quelques tapis seront disponibles mais nous vous conseillons de ramener le vôtre !

Sur réservation, en ligne sur [mhn.lille.fr](http://mhn.lille.fr)



© Sylvestre Dicrom, Lille de Lille



© Tobie Lolness - Séries Mania

## Nocturne à la lampe torche

SAMEDI 24 FÉVRIER, DE 18H À 22H

Dernière occasion de visiter le Musée de nuit avant sa phase de rénovation ! Explorez le Musée d'une manière unique en profitant de l'hiver et de son ambiance tamisée. Équipez-vous d'une lampe torche ou utilisez la lueur de votre téléphone portable pour (re)découvrir les spécimens et les objets fascinants exposés dans les galeries.

Dinosaures, mammifères et momies du Musée prennent-ils vie à la tombée du jour ?

Étonnements garantis !

Pour tous

Gratuit

5 Sur réservation, en ligne sur [mhn.lille.fr](http://mhn.lille.fr)

## Tobie Lolness

### Projection / atelier autour de la série

MERCREDI 28 FÉVRIER, DE 17H30 À 19H30

DANS L'ESPACE GÉOLOGIE

Explorez l'univers fascinant de Tobie Lolness lors d'une projection spéciale en partenariat avec le festival Séries Mania OFF !

Cette série, née de l'imagination de Timothée de Fombelle et acclamée pour son récit captivant et ses visuels exceptionnels, vous entraînera dans un monde miniature où Tobie défie les lois de la nature pour sauver son peuple !

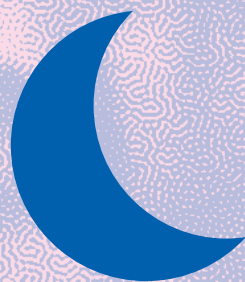
Après la projection, rejoignez-nous pour un atelier inspiré de l'univers de la série !

*Dans le cadre du « off » du festival Séries Mania. Programme détaillé sur [mhn.lille.fr](http://mhn.lille.fr)*

À partir de 6 ans

Gratuit

Sur réservation, en ligne sur [mhn.lille.fr](http://mhn.lille.fr)



## Nuit du modèle à poils

JEUDI 14 MARS, DE 18H À 22H

Vous êtes artiste, étudiant.e ou simple passionné.e de dessin ? Cette nocturne est une occasion unique pour venir s'exercer sur des modèles qui ne risquent pas de bouger ! Volumes, ombres et lumières, proportions, l'illustratrice professionnelle et dessinatrice animalière Marion Vandenbroucke sillonnera les allées du Musée pour vous conseiller et partager son expérience.

Munissez-vous de vos carnets, cahiers, calepins, crayons...

Vous vous sentez une âme d'artiste naturaliste ? Lancez-vous !

Pour tous  
Gratuit

Sans réservation, dans la limite des places disponibles

© Daniel Rapalich / Dicom Ville de Lille

**FÊTE DE CLÔTURE**

**DU 30 MARS AU 1<sup>er</sup> AVRIL 2024**

CÉLÉBRONS LE MUSÉE AVANT SA FERMETURE\*  
ATELIERS PARTICIPATIFS, DJ SETS,  
VISITES FLASH, YOGA, FRESQUES,  
SPECTACLES...  
**GRATUIT**

© Studio Campus



ÉVÈNEMENTS

## Fête de clôture

3 Jours pour célébrer  
le Musée avant sa fermeture

DU 30 MARS AU 1<sup>er</sup> AVRIL

Préparez-vous à vivre un week-end de clôture exceptionnel avant que le Musée d'Histoire Naturelle ne ferme ses portes pour une période de rénovation : 3 jours de festivités gratuites afin de célébrer avec vous le Musée et son futur !

Attendez-vous à une programmation festive : DJ sets, spectacles, expositions, activités participatives, visites flash, ateliers ludiques, photobooth, séance de yoga ... Une programmation variée qui promet de ravir aussi bien les enfants que les adultes !

À quoi ressemblera le Musée dans 10, 50, 100, 1000 ans et au-delà ?

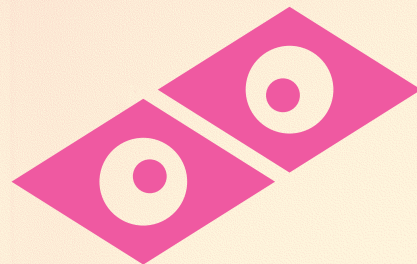
Profitez de cet événement unique pour rencontrer l'équipe du MHN ! Venez discuter du projet de rénovation, partager vos souvenirs, exprimer vos aspirations pour l'avenir ... imaginons ensemble le Muséum du futur.

Faites-nous rêver et embarquez avec nous pour un voyage inoubliable (dans le temps) ! Un week-end à ne surtout pas rater !

Tout public  
Gratuit

Sans réservation, dans la limite des places disponibles

# Les rencontres & conférences



LES RENCONTRES ET CONFÉRENCES SE POURSUIVENT  
AU MUSÉE ET VOUS OFFRENT DE NOMBREUSES DÉCOUVERTES !

RETROUVEZ ET PARTAGEZ LES CONNAISSANCES DE PROFESSIONNEL.L.E.S  
ET EXPERT.E.S, AUTOUR DE SUJETS D'ACTUALITÉS OU DES COLLECTIONS DU MUSÉE.

AMPHITHÉÂTRE CHARLOTTE RUDERMAN-DEHORNE

Pour tous

Gratuit

Sans réservation, dans la limite des places disponibles



## La biodiversité à Lille en 2050

**Avec Cédric Devigne, chef du service  
écologie urbaine de la Ville de Lille &  
Yohan Tison, écologue**

**JEUDI 22 FÉVRIER, DE 18H30 À 20H**

Faut-il planter des espèces méditerranéennes à Lille ?  
Y aura-t-il un jour des castors dans notre ville ? Nul ne le sait  
encore, mais c'est la question actuelle dont la réponse est  
attendue en 2050 !

Il paraît en effet difficile d'imaginer l'évolution de la biodiversité  
des espaces urbains à court terme (30 à 50 ans), c'est pourtant  
ce que les services des villes doivent anticiper, en aménageant  
les espaces pour accueillir encore plus de biodiversité !

Cette présentation sera également l'occasion de présenter  
les récentes actions de la Ville de Lille, qui ont pour effet de  
proposer aux citoyens un environnement de meilleure qualité.

*En partenariat avec la Direction Nature en Ville de la Ville  
de Lille.*

© François Boquet



© TD - MHNL / Ville de Lille

## Rencontre le régisseur du Musée ! Avec Olivier Boilly

**LUNDI 26 FÉVRIER, DE 14H À 15H  
ET DE 15H30 À 16H30 (2 SÉANCES)**

Emballer, déplacer, protéger, conditionner  
et conserver les objets... nombreuses sont les  
missions du régisseur des collections dans  
un Musée ! Grâce à cette rencontre, vous pourrez  
en savoir plus sur les secrets de ce métier, et les  
mettre en pratique !

*Dans le cadre du programme des vacances  
au Musée !*

**Pour tous, dès 8 ans**

Salle atelier

Sur réservation, en ligne sur [mhn.lille.fr](http://mhn.lille.fr)



© Vincent Gavériaux

## Rencontre naturaliste / Notre région au printemps, avec Vincent Gavériaux

**DIMANCHE 10 MARS, DE 10H30 À 12H**

Découvrez la faune régionale au fil des saisons  
et apprenez à reconnaître, par exemple, les oiseaux  
de votre jardin lors de cette rencontre spéciale.  
Vincent Gavériaux, illustrateur et photographe  
naturaliste de métier, partagera avec passion et  
humour ses photographies de la vie sauvage locale  
à travers une projection. Une expérience unique  
pour explorer la biodiversité régionale à travers des  
anecdotes captivantes et des images fascinantes.



# Les Vacances au Musée !

ÉLUS « ACTIVITÉS PRÉFÉRÉES » DU MUSÉE, L'ÉQUIPE A RÉUNI POUR CES VACANCES LES ATELIERS LES PLUS PLÉBISCITÉS DU PUBLIC. TU AS DÉJÀ TESTÉ ET APPROUVÉ, OU AU CONTRAIRE TU SOUHAITES LES DÉCOUVRIR ? PROFITE DE CETTE DERNIÈRE OCCASION AVANT LA FERMETURE DU MUSÉE POUR T'AMUSER ET EXPÉRIMENTER PENDANT LES VACANCES !

**LES VACANCES D'HIVER : DU 24 FÉVRIER 10 MARS**

Sur réservation, en ligne sur [mhn.lille.fr](http://mhn.lille.fr)

L'accès au Musée est compris dans le tarif des ateliers

## ET AUSSI Médiation volante

**LES MERCREDIS ET DIMANCHES APRÈS-MIDIS  
DES VACANCES SCOLAIRES**

Nos guides seront présent.e.s dans les différents espaces du Musée pour vous renseigner et vous étonner sur les secrets des objets de collections et des spécimens.

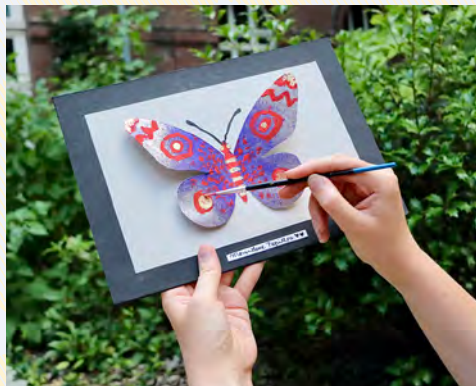
N'hésitez pas à les solliciter !

## Rencontre le régisseur du Musée !

Avec Olivier Boilly

**LUNDI 26 FÉVRIER, DE 14H À 15H  
ET DE 15H30 À 16H30**

Apprenez tous les secrets sur le métier de régisseur du Musée ! (Voir page 9)



© MIP - MHN/L / Ville de Lille

## Voyage suspendu / Atelier participatif



**LES DIMANCHES 25 FÉVRIER & 10 MARS, DE 10H À 12H  
ET DE 14H À 17H (EN CONTINU)  
LE MERCREDI 28 FÉVRIER, DE 14H À 16H30 (EN CONTINU)**

Explorez votre créativité et laissez votre empreinte dans l'histoire du Musée ! Rejoignez-vous pour un atelier participatif où vous découperez des formes colorées inspirées de nos collections. Vos créations seront assemblées en une décoration aérienne qui flottera dans la grande galerie du Musée avant sa métamorphose.

Tout public  
Gratuit  
Sans réservation

## Le parfum du Musée / Visite olfactive

**LES LUNDIS 26 FÉVRIER & 4 MARS,  
DE 10H30 À 11H30**

Éveillez vos sens et redécouvrez les collections grâce à cette nouvelle visite olfactive ! Un parcours interactif qui questionnera votre imaginaire et fera appel à votre mémoire pour voir, ou plutôt sentir, le Musée d'histoire naturelle autrement.

Pour tous, dès 7 ans  
Tarifs : Droits d'entrée +2€



© MIP - MHN/L / Ville de Lille

## Lire au Musée avec les tout-petits / Atelier d'éveil

**LES MERCREDIS 28 FÉVRIER & 6 MARS,  
DE 10H À 11H & DE 11H À 12H (2 SÉANCES - DURÉE 1H)**

Des histoires de petites, de grosses et de drôles de bêtes, de cailloux et de doudous... Viens découvrir des albums de littérature jeunesse avec une lectrice de l'équipe de "Lis avec moi", et partager des lectures, chansons et comptines... Un moment privilégié, pour une première découverte des collections du Musée.

Atelier duo adulte/enfant (de 0 à 3 ans)  
Tarifs : 3€ / personne

## Il était une fois... les trésors du Musée / Séance lecture

**LE JEUDI 29 FÉVRIER  
DE 10H30 À 11H30**

Découvre les trésors qui se cachent dans le Musée avec une séance lecture animée ! Une occasion de s'évader à travers des ouvrages de littérature jeunesse.

En partenariat avec le Plan Lecture,  
réseau des bibliothèques de la Ville de Lille

Pour les enfants de 3 à 6 ans, et leurs accompagnant.e.s  
Gratuit (l'accès au Musée n'est pas compris pour cette séance)

## Brode l'ancien Musée ! / Atelier d'initiation broderie sur photo

**LES JEUDIS 29 FÉVRIER & 7 MARS,  
DE 14H30 À 16H**

As-tu déjà expérimenté la broderie sur photo ? Le Musée propose de t'essayer à cet art du fil en redonnant vie et couleur à des photos d'archives du Musée !

En lien avec l'expo « Mémoires et Métamorphoses »

Pour tous, dès 10 ans  
Tarifs : 6€ / personne

## Somptueux papillons / Atelier créatif

**LES VENDREDIS 1 & 8 MARS  
DE 10H30 À 11H30**

Parmi les trésors du Musée, on trouve de nombreux papillons qui viennent des 4 coins du monde ! Donne vie en peinture à ton propre lépidoptère et encadre-le !

Atelier créé et animé par Marion Vandembroucke

Atelier duo adulte/enfant (de 3 à 6 ans)  
Tarifs : 3€ / personne

## Les petits labos du Musée / Atelier scientifique

Atelier duo adulte/enfant (de 7 à 12 ans)  
Tarifs : 3€ / personne

## - Musique et sciences

**LES VENDREDIS 1 & 8 MARS, DE 14H30 À 16H**

Qu'est-ce que le son ? Comment il se crée et se propage ? Quelle est la différence entre un bruit et une note de musique ? Découvre-le à travers diverses petites expériences. Crée ensuite ton propre instrument de musique et continue à expérimenter à la maison !

# Les incontournables

## Les Ateliers

CONTINUEZ VOTRE EXPÉRIENCE MUSÉALE EN PARTICIPANT AUX ATELIERS ARTISTIQUES ! PLUSIEURS FOIS PAR MOIS, LE MUSÉE VOUS PROPOSE DE VOUS INITIER À DES PRATIQUES ARTISTIQUES, ACCOMPAGNÉ.E DE PROFESSIONNEL.L.E.S PASSIONNÉ.E.S PAR LA NATURE !

Pour les enfants et les adultes de 7 à 77 ans !

Sur réservation, en ligne sur [mhn.lille.fr](http://mhn.lille.fr)

Pour chaque atelier, le tarif comprend le matériel utilisé, ainsi que l'entrée du Musée.



© Marion Vandenbroucke

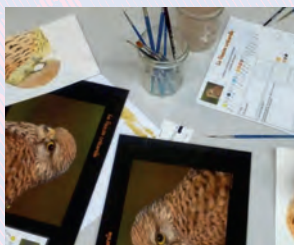
### Ateliers Gravure

LES MERCREDIS 10 & 24 JANVIER, 7 & 21 FÉVRIER, 20 MARS, DE 14H30 À 16H30

En se basant sur des modèles d'illustrations animalières et avec l'aide de l'illustratrice naturaliste Marion Vandenbroucke, chaque participant.e sélectionnera une espèce à styliser, gravera son dessin à la pointe sèche sur une plaque, l'imprimera et repartira avec son œuvre unique !

Pour les enfants, de 7 à 12 ans

Tarifs : 6€/enfant



© LV - MHN Ville de Lille

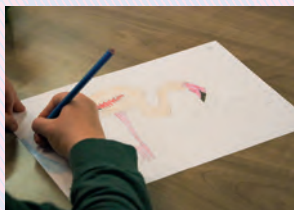
### Ateliers Peinture

LES DIMANCHES 14 JANVIER, 11 FÉVRIER & 17 MARS, DE 10H À 12H30

Un atelier ouvert à tous les niveaux confondus. Les débutant.e.s sont les bienvenus ! Plongez dans l'univers de la peinture naturaliste avec Vincent Gavériaux et venez apprendre les techniques de la peinture acrylique, tout en découvrant une espèce unique de notre faune locale !

Atelier pour les ados et les adultes / à partir de 14 ans

Tarifs : 12€/personne



© LV - MHN Ville de Lille

### Ateliers Dessin

LES MERCREDIS 17 & 31 JANVIER, 14 FÉVRIER, 13 & 27 MARS, DE 14H30 À 16H

Accompagné.e.s de l'illustrateur naturaliste Vincent Gavériaux, vos enfants auront le plaisir de découvrir et de dessiner à chaque session une nouvelle espèce animale grâce à une approche étape par étape.

Pour les enfants, de 7 à 12 ans

Tarifs : 6€/enfant

# Les incontournables

## Les Visites guidées



NOUVEAUTÉ POUR CETTE FIN DE SAISON, LE MUSÉE OFFRE UNE EXPÉRIENCE SENSORIELLE AVANT SA FERMETURE, EN PRÉSENTANT POUR LA PREMIÈRE FOIS UNE VISITE DÉCOUVERTE À DESTINATION DES PERSONNES EN SITUATION DE HANDICAP (HANDICAP VISUEL ET HANDICAP AUDITIF).

### Visite découverte

Venez découvrir la grande variété des collections que le Musée abrite. Fossiles, reconstitutions de dinosaures, animaux naturalisés et squelettes... tous ces spécimens concourent à la construction et à la transmission d'un savoir scientifique en perpétuelle évolution !

À travers cette visite, découvrez également l'histoire du bâtiment et des collections, ainsi que le projet de rénovation du Musée qui vous sera dévoilé !



### Visite guidée interprétée en langue des signes française

Un interprète en LSF (Langue des Signes Française) accompagnera notre guide pour faire partager à tous.tes cette visite découverte.

LE SAMEDI 17 FÉVRIER, DE 10H30 À 11H30



### Visite guidée à destination des personnes non-voyantes et mal-voyantes

Le parcours sera ponctué d'éléments à toucher afin de mieux appréhender la découverte du lieu.

LE SAMEDI 16 MARS, DE 10H30 À 12H

Tarifs : droits d'entrée + 2€

Sur réservation / Infos - résa : 03.28.55.30.88 / [sdinallo@mairie-lille.fr](mailto:sdinallo@mairie-lille.fr)







# Les incontournables

## Les Visites guidées

UN PROGRAMME DE VISITES GUIDÉES POUR MIEUX CONNAÎTRE VOTRE MUSÉE !  
CHAQUE DIMANCHE, NOS GUIDES VOUS FONT DÉCOUVRIR UNE NOUVELLE THÉMATIQUE  
POUR TOUT SAVOIR SUR L'ÉVOLUTION DU MONDE, LES LIENS QUI UNISSIONT LES ÊTRES VIVANTS  
SUR TERRE, L'HISTOIRE DE NOTRE RÉGION ET BIEN PLUS ENCORE !

LES DIMANCHES, DE 10H30 À 11H30 (HORMIS LES 1<sup>ERS</sup> DIMANCHES DU MOIS)

Tarif : droits d'entrée + 2€  
Sur réservation, en ligne sur [mhn.lille.fr](http://mhn.lille.fr)

### Visite découverte

LES 14 JANVIER & 24 MARS  
Pour tous, à partir de 6 ans

Qu'est-ce qu'un Musée d'histoire naturelle ? Venez découvrir la grande variété des collections qu'il abrite. Fossiles, reconstitutions de dinosaures, animaux naturalisés et squelettes ... tous ces spécimens concourent à la construction et à la transmission d'un savoir scientifique en perpétuelle évolution !

### Les secrets des fossiles

LE 21 JANVIER  
Pour tous, à partir de 7 ans

Les fossiles nous apprennent que la vie a commencé sur Terre il y a 3,5 milliards d'années. Partez à la découverte de la diversité des fossiles et de ce que leur étude, la paléontologie, nous en apprend.

### Evolution, une histoire de la vie

LE 28 JANVIER  
Pour les ados et les adultes,  
à partir de 12 ans

L'évolution, c'est quoi ?  
Comment certaines espèces apparaissent, se maintiennent ou disparaissent ?  
Découvrez- le durant cette visite guidée.

### Poils, plumes et compagnie / La visite pour les tout petits

LE 11 FÉVRIER  
Visite duo adulte/enfant  
(de 3 à 6 ans)

Avec votre enfant, plongez-vous dans l'univers du Musée d'histoire naturelle et partez à la rencontre des dinosaures et des autres animaux qui s'y trouvent ! Observez, touchez et échangez sur la diversité du monde animal, avec votre tout-petit ...

### Qui mange qui ?

LE 18 FÉVRIER  
Pour tous, à partir de 7 ans

Au sein d'un écosystème, des chaînes alimentaires s'établissent entre les êtres vivants. Grâce à cette visite guidée, découvrez comment ces relations alimentaires connectent tous les êtres vivants, l'adaptation morphologique des espèces et la fragilité de l'équilibre de ces réseaux où chaque espèce tient un rôle déterminé.

### De l'os au squelette

LE 25 FÉVRIER  
Pour tous, à partir de 7 ans

Qu'y a-t-il de commun entre un humain, une grenouille, un flamant rose, un serpent et un éléphant ? Ce sont tous des vertébrés... En vous rendant au Musée, comparez les différents squelettes qui illustrent l'unité et la diversité du vivant et retrouvez des témoignages de l'évolution.

### Histoire géologique de la région

LE 10 MARS  
Pour les ados et les adultes,  
à partir de 12 ans

Au fil du temps notre région a bien souvent changé de visage ! Saviez-vous par exemple que le climat y était équatorial il y a 360 millions d'années ? Découvrez comment se sont transformés les paysages, la faune et la flore au cours des différents temps géologiques, et les indices qui ont permis de reconstituer l'histoire de notre région.

### La biodiversité d'hier et d'aujourd'hui

LE 17 MARS  
Pour tous, à partir de 7 ans

De la biodiversité du passé à celle d'aujourd'hui, cette visite guidée propose une sensibilisation aux enjeux de la protection de l'équilibre de notre planète. Une thématique plus que d'actualité !



INTERVIEW

# Métamorphose imminente !

**CÉLINE COISNE, RESPONSABLE DU SERVICE DES PUBLICS DU MUSÉE D'HISTOIRE NATURELLE DE LILLE, VOUS PARLE DE LA PROGRAMMATION, APRÈS LA FERMETURE DU MUSÉE.**



**Céline, le Musée va bientôt fermer ses portes au public pour accueillir un grand chantier de rénovation. Avant que le Musée ne ferme, à quoi peut-on s'attendre pour cette dernière saison au Musée ?**

De février à fin mars, on vous propose, comme à l'accoutumée, un programme riche de rendez-vous, ateliers, rencontres et nocturnes... condensé sur 2 mois d'ouverture !

Mais surtout, car c'est dans l'ADN de notre Musée, on va vous inviter à faire la fête ! Retrouvez-nous pour une grande fête du samedi 30 mars au lundi 1<sup>er</sup> avril pour célébrer le Musée, se retrouver, partager et parler de l'avenir ensemble. Nous proposerons différents temps pour tous les publics et tous les goûts. Venez vivre un moment festif et un peu différent dans le Musée !

**Et après cette grande fête, le 2 avril le Musée fermera ses portes pendant quelques temps... Racontez-nous ce qu'il va se passer derrière ces portes fermées !**

C.C : Pendant la fermeture du Musée, nous ne chômerons pas ! Les équipes restent mobilisées, que ce soit dans d'autres services culturels de la ville, auprès des collections du Musée, pour la préparation du déménagement et le lancement du chantier de rénovation ...

Et puis, nous vous préparons également de nombreuses activités et animations pour que nous gardions le contact et que vous puissiez toujours avoir des nouvelles du Musée, vous questionner sur le monde qui nous entoure, vous éveiller aux sciences et admirer nos collections.

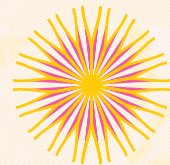
**Pouvez-vous nous dévoiler quelques animations que vous nous préparez ?**

C.C : Bien sûr ! Par exemple, nous vous préparons une belle visite virtuelle qui sera visible par toutes et tous dès le mois d'avril sur notre site internet ! Vous pourrez ainsi continuer à déambuler dans la grande galerie du Musée, observer les mammifères de la grande verrière, découvrir les détails de la météorite, ou encore étudier le parcours de nos fourmis champignonnières, depuis chez vous !

Vous retrouverez également rapidement nos activités incontournables (ateliers dessin, gravure, peinture ou encore les rencontres naturalistes !) dans d'autres lieux culturels de la ville de Lille, comme les médiathèques ! Restez connecté.e.s pour connaître toutes les dates !



© Daniel Rapaich Dicom Ville de Lille



**Et en ce qui concerne l'accueil des groupes, un public nombreux et fidèle au Musée depuis de nombreuses années, continuerez-vous de mener les actions éducatives que vous proposez et qui sont tant convoitées ?**

C.C : Pour le public scolaire et d'autres groupes en visites guidées, nous continuerons de les accueillir et de leur proposer nos visites guidées jusqu'à la fin de cette année scolaire, sur place au contact de nos collections.

Ensuite, nous sortirons du Musée pour aller à la rencontre d'un nouveau public et continuer de proposer des activités pédagogiques et scientifiques ! Nos guides et médiateurs, rices parcourront les villes de Lille, Lomme, Hellemmes et au-delà, accompagné.e.s de malles pédagogiques nomades !

**En d'autres termes, l'objectif paraît de faire vivre le Musée et ses collections, dans la ville malgré la fermeture ?**

C.C : Oui, tout à fait ! Mais pas seulement ! À partir de l'automne, nous vous proposerons également une véritable saison culturelle avec des événements et ateliers inédits chez de nombreux partenaires (culturels, sociaux, proximité) avec par exemple : des ateliers développés particulièrement pour les enfants de 0 à 6 ans ; une exposition itinérante, mobile et légère, qui permettra de présenter un échantillon de nos collections avec des petits dispositifs de manipulation... Un programme « hors-les-murs », préparé aux petits oignons pour l'occasion ! L'opportunité d'aller la rencontre des habitant.e.s, mais également de recueillir leur avis pour préparer la réouverture du Musée après sa rénovation, et prévoir un programme d'événements, de visites, d'expositions qui donneront envie à nos futur.e.s visiteurs et visiteuses de découvrir le Muséum de Lille !



© Daniel Rapaich Dicom Ville de Lille



# Pass culture

LE MUSÉE D'HISTOIRE NATURELLE A REJOINT LE DISPOSITIF DU PASS CULTURE AFIN DE PERMETTRE À TOUS LES JEUNES DE 15 À 18 ANS DE PROFITER DES ÉVÉNEMENTS DU MUSÉE GRATUITEMENT !

Pour bénéficier du Pass Culture, tu dois :  
 Avoir entre 15 et 18 ans  
 Résider en France métropolitaine ou d'outre-mer  
 Si tu remplis ces conditions, tu peux bénéficier de ton pass !  
 Les jeunes de 15 à 18 ans n'ayant pas la nationalité française mais vivant en France depuis un an sont éligibles au Pass Culture.

**Le meilleur plan pour découvrir de nouveaux horizons.**

pass Culture

Pour en bénéficier, active ton compte EduConnect

Active ton compte sur [moncompte.educanet2.com](https://moncompte.educanet2.com) ou l'application pass Culture. Pour utiliser ton crédit sur l'application pass Culture.

Tes identifiants et ton mot de passe EduConnect te sont communiqués par ton établissement.

Si tu n'es pas professeur principal, demande-les à ton professeur principal.

## Lille & moi

demandez votre PASS CULTURE LOISIRS SPORT

lillois, hellemmois, lommois

Plus d'infos auprès de l'accueil ou sur [lille.fr](https://lille.fr)

### Amoureux de la culture ?

En solo, en duo ou en tribu, offrez-vous le pass musées métropolitain !

EN VENTE ICI

[lilacart.fr](https://lilacart.fr)

La C'ART est un pass qui offre un accès illimité pendant 1 an aux collections permanentes et aux expositions temporaires de 14 musées et centres d'art de la métropole lilloise, ainsi que des tarifs réduits dans les musées partenaires. L'abonnement C'ART est nominatif et valable pendant 1 an de date à date.

La C'ART est en vente à la billetterie du Musée d'histoire naturelle de Lille !

Pour accompagner les petits et les grands dans leurs visites des musées et centres d'art de la C'ART

### Le Carnet

DISPONIBLE ICI GRATUITEMENT

[lilacart.fr](https://lilacart.fr)



**Dernières semaines pour profiter du Cabinet de Curiosités du Sweet Flamingo !** Le café-boutique du musée d'Histoire Naturelle est ouvert jusqu'au 1<sup>er</sup> avril. Ensuite, vous retrouverez l'équipe au Sweet Flamingo, au 24 Rue Nicolas Leblanc, mais aussi dans un nouveau projet en centre-ville ! N'hésitez pas à nous suivre sur les réseaux sociaux pour en savoir plus sur ce projet et sur les événements de fermeture du Cabinet de Curiosités.

Instagram : [sweet.flamingo.lille/](https://www.instagram.com/sweet.flamingo.lille/) / Facebook : [Sweet Flamingo / sweetflamingo.fr](https://www.facebook.com/SweetFlamingo/)





# Venez profiter du Musée avant sa fermeture le 2 avril !

## Horaires d'ouverture

LE LUNDI, MERCREDI, JEUDI ET VENDREDI DE 9H30 À 17H  
LE SAMEDI, DIMANCHE ET JOURS FÉRIÉS DE 10H À 18H

Fermé le mardi, le 1<sup>er</sup> janvier, le 1<sup>er</sup> mai, le 14 juillet, le 15 août, le 1<sup>er</sup> novembre, le 11 novembre et le 25 décembre (fermeture une heure plus tôt le 24 décembre et le 31 décembre).

## Tarifs\*

PERIODE HORS EXPO TEMPORAIRE

TARIF PLEIN : 4 €  
TARIF RÉDUIT\* : 3 €

PÉRIODE EXPO TEMPORAIRE

TARIF PLEIN : 5 €  
TARIF RÉDUIT\* : 3,50 €

\* Ces tarifs, sous réserve de modification, peuvent évoluer au cours de l'année.

GRATUITÉ\* ACCORDÉE SUR JUSTIFICATIF ET POUR LES MOINS DE 12 ANS

\* Retrouvez les détails des bénéficiaires du tarif réduit et de la gratuité dans la rubrique « infos pratiques » de notre site internet.

GRATUITÉ\* ACCORDÉE :

Le 1<sup>er</sup> dimanche de chaque mois pour tous ;  
Tous les dimanches pour les Lillois, Hellemmois & Lommois, pour les titulaires du Pass Lille&moi, lors de la Nuit des Musées, des Journées Européennes du Patrimoine, de la Fête de la Science et lors de certaines soirées événementielles.

## Fermeture des caisses

15 minutes avant la fermeture du musée.  
Le billet reste valable toute la journée.

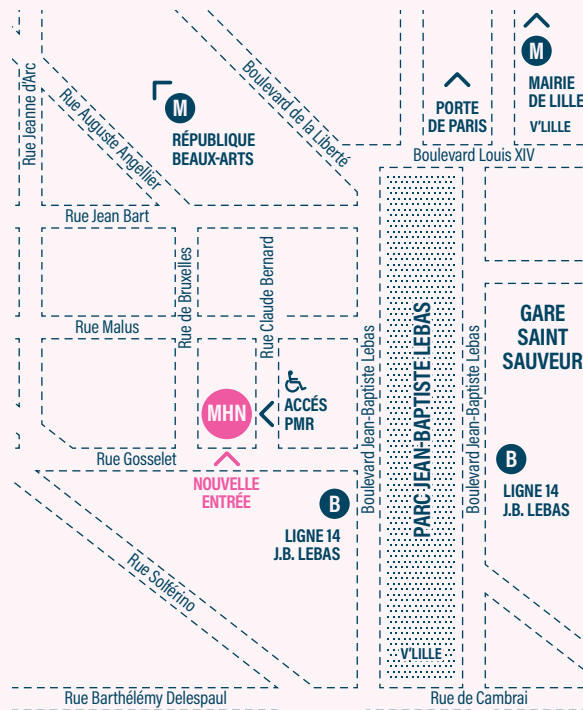
**LM** Le Musée d'Histoire Naturelle est partenaire du magazine culturel ART & CULTURE Hauts-de-France et Belgique, LM Magazine.

## Venir au Musée

RETROUVEZ NOUS AU 23 RUE GOSSELET À LILLE !

Métro : Stations République Beaux-Arts ou Mairie de Lille  
V'Lille : Boulevard Louis XIV, JB Lebas ou Angellier, Jeanne d'Arc  
Bus : Stations JB Lebas, Liberté (Lignes 14 et 18) ou Jeanne d'Arc (CITL)  
Stationnement payant possible dans les rues adjacentes au musée.

Accès aux personnes à mobilité réduite : Le musée dispose, pour accueillir les personnes à mobilité réduite, d'une place de stationnement située à l'angle de la rue Claude Bernard et de la rue Malus. L'accès au musée se fait rue Claude Bernard, en se présentant à l'interphone PMR.



# Programme Février > Mars 2024

EXPOS	JUSQU'AU 1 <sup>ER</sup> AVRIL	Mémoires et Métamorphoses, le MHN en images
	6 MARS > 1 <sup>ER</sup> AVRIL	Le Muséum du futur, le Musée vu par vous
RENCONTRES ET ÉVÉNEMENTS	10 FÉVRIER	« Insectes » Atelier de danse hip hop au Flow + Happening
	15 FÉVRIER	Zen au MHN, séance de yoga au Musée
	22 FÉVRIER	Conférence « La biodiversité à Lille en 2050 ! » avec Cédric Devigne & Yohan Tison
	24 FÉVRIER	Nocturne à la lampe torche
	26 FÉVRIER	Rencontre le régisseur du Musée ! Avec Olivier Boilly
	28 FÉVRIER	Tobie Lolness - Projection + atelier / Series Mania Off
	10 MARS	Rencontre naturaliste « Notre région au printemps » avec Vincent Gavériaux
	14 MARS	Nuit du Modèle à Poils
	30 MARS > 1 <sup>ER</sup> AVRIL	Fête de clôture !
	24 FÉVRIER > 10 MARS	<b>Vacances d'hiver !</b>
LES VACANCES AU MUSÉE	25 & 28 FÉVRIER, 10 MARS	Voyage suspendu / Atelier participatif
	25 & 28 FÉVRIER, 3 & 6 & 10 MARS	Médiation volante
	26 FÉVRIER & 4 MARS	Visite olfactive « Le parfum du Musée »
	28 FÉVRIER & 6 MARS	Atelier d'éveil « Lire au Musée avec les tout-petits »
	29 FÉVRIER	Séance lecture « Il était une fois... les trésors du Musée »
	29 FÉVRIER & 7 MARS	Atelier d'initiation broderie sur photo « Brode l'ancien Musée ! »
	1 <sup>ER</sup> & 8 MARS	Atelier créatif « Somptueux papillons »
	1 <sup>ER</sup> & 8 MARS	Atelier scientifique « Les petits labos du Musée / La musique »
	7 et 21	Atelier Gravure
	11	Visite Poils, plumes et compagnie / La visite pour les tout petits
VISITES ET ATELIERS	FÉVRIER	11 Atelier Peinture
	14	Atelier Dessin
	17	Visite guidée interprétée en langue des signes française
	18	Visite Qui mange qui ?
	25	Visite De l'os au squelette
	10	Visite Histoire géologique de la région
	13 & 27	Atelier Dessin
	MARS	16 Visite guidée à destination des personnes non-voyantes et mal-voyantes
	17	Visite La biodiversité d'hier et d'aujourd'hui
	20	Atelier Peinture
24	Atelier Gravure	
24	Visite découverte	



Plus d'info \_\_\_\_\_  
\_\_\_\_\_ [www.mhn.lille.fr](http://www.mhn.lille.fr)

Musée d'Histoire Naturelle de Lille

23, rue Gosselet 59000 Lille

03 28 55 30 80 - [contact-mhnl@mairie-lille.fr](mailto:contact-mhnl@mairie-lille.fr)

#mhnlille     



Retrouvez toute la programmation  
et les modalités de réservation sur  
[CULTURE.LILLE.FR](http://CULTURE.LILLE.FR)

